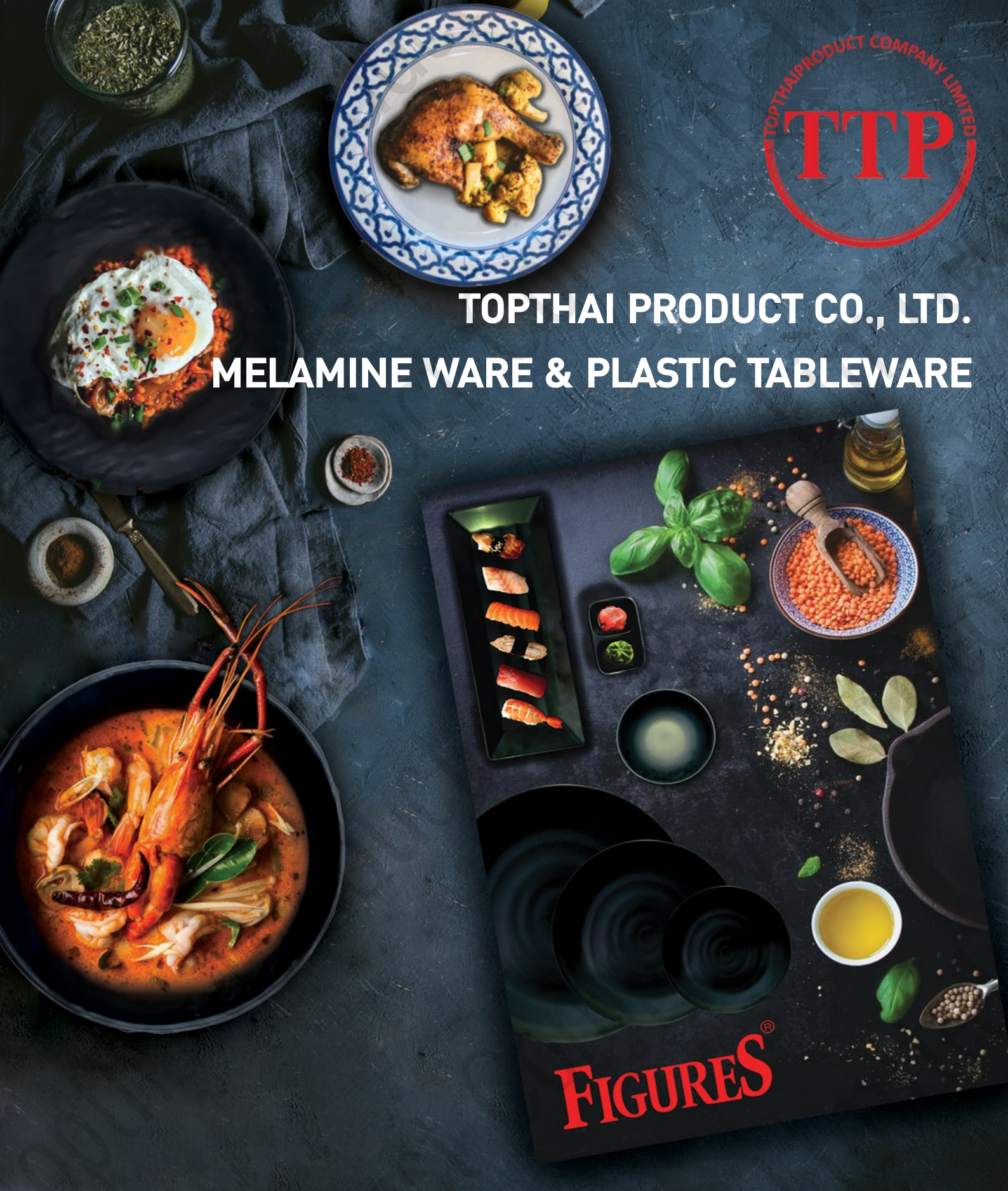




TOPTHAI PRODUCT CO., LTD.
MELAMINE WARE & PLASTIC TABLEWARE



FIGURES[®]



COMPANY PROFILE

We are here to satisfy our customers with the best products we could offer with a fair price, so we can grow together as a partner.

“เราต้องการที่จะยืนเคียงข้างและเติบโตไปพร้อมกับลูกค้าด้วยมาตรฐานสินค้าและบริการที่เป็นเลิศ ในราคาที่เหมาะสมเพื่อให้ลูกค้าพึงพอใจและประทับใจ อีกทั้งยังสามารถแข่งขันในธุรกิจของลูกค้าได้เป็นอย่างดี”



MILESTONE



2000
Establish
Topthai Product Co., Ltd
Bangbon 4 branch
-Melamine Factory
-Plastic Factory

2001
-FIGURE & SB
Brand Established
-Customization Logo
and shape for customer

FIGURES®



2010
Sonar & Smile Fish
Brand Established
Opened Outlet store



2018
-Established Samut Sakhon Branch
-SUMO Brand established
- Cutlery product



มอก. 2921-2562

2020
Our Revenue : Over 100 Million THB

FIGURES®

SQUARE PLATE SERIES

จานสี่เหลี่ยมจัตุรัส



P818-6.5
16.5x16.5x1.5 CM
44/58 บาท

P818-9
23x23x2 CM
88/115 บาท

P818-8
20x20x2 CM
66/86 บาท

P818-10
25.5x25.5x2.5 CM
105/137 บาท

P990-6.5
16.5x16.5x1.5 CM
50/65 บาท

P990-8
20.5x20.5x2 CM
75/98 บาท

P990-10
26x26x2.5 CM
115/150 บาท



T829-14
18x35.5x2.5 CM
150/195 บาท

T829-17
27x44x3 CM
240/312 บาท

T829-20
35x51x3.5 CM
400/520 บาท

P828-10
18.5x25.5x2.5 CM
95/124 บาท

P828-12
22x30x2.5 CM
110/143 บาท

P828-13.75
25x35x2.5 CM
165/215 บาท

P828-16
29.5x40x2.5 CM
240/312 บาท

P838-7
10x18x2 CM
50/65 บาท

P838-10
10x25x2 CM
72/94 บาท

Rectangle Buffet Tray & Sushi Plate

ถาดเมลามีนและจานซูชิ



FIGURES[®]

TRIANGLE PLATE SERIES

จานทรงหยดน้ำ



P888-9
20x23x1.7 CM
61/80 บาท

P888-12
26x30x2.8 CM
121/158 บาท

RECTANGLE SNACK PLATE

จานสแน็คทรงสี่เหลี่ยม



P197-8.75
18x22x2 CM
62/81 บาท

ELLISPE PLATE

จานตั้้น ทรงวงรี



P188-6.5
13.5x16.5x1.5 CM
38/50 บาท

P188-8
17x20.5x2 CM
58/76 บาท

P188-11
24x28x2.5 CM
120/156 บาท

P188-13.5
30x34.5x3 CM
165/215 บาท

ROUND SQUARE SET

เซ็ทจานซามสี่เหลี่ยมมุมมน



P992-6.5
16.5x16.5x2 CM
40/52 บาท

P992-7.5
19x19x2.3 CM
45/59 บาท

P992-9
23x23x2.5 CM
70/91 บาท

P992-8
20.5x20.5x2.5 CM
55/72 บาท

P992-10
25.5x25.5x2.5 CM
104/136 บาท



B993-5
13x13x7 CM
35/46 บาท

B993-7.5
19x19x9 CM
60/78 บาท



D994-2.75
7x7x2.5 CM
11/15 บาท

FIGURES®

JAPANESE ROUND BOWL SERIES

ชามกลมชาสูง ทรงญี่ปุ่น



B740-3.5
9x9x4 CM

22/29 บาท

B740-4
10x10x5 CM

30/39 บาท

B740-4.5
12x12x6 CM

40/52 บาท

B740-6.5
16.5x16.5x8 CM

75/98 บาท

B740-7.5
19x19x9 CM

95/124 บาท

KOREAN ROUND BOWL SERIES

ชามกลมทรงเกาหลี



B809-5
12.5x12.5x5 CM

40/52 บาท

B809-6.5
16.5x16.5x6 CM

55/72 บาท

B809-7.5
19x19x7 CM

72/94 บาท

OVAL BOWL SERIES

ชามกลมทรงรี



B886-6
15x17x5 CM

47/62 บาท

B886-7
15.5x17.5x5 CM

60/78 บาท

B886-8
18x20x6 CM

75/98 บาท

B886-9
20x22.5x6 CM

110/143 บาท

JAPANESE SQUARE BOWL SERIES

ชามสี่เหลี่ยมจัตุรัส ทรงญี่ปุ่น



B850-3.5
9x9x4.5 CM

22/29 บาท

B850-4
10x10x5 CM

30/39 บาท

B850-5
12.5x12.5x6.5 CM

50/65 บาท

B850-6
15x15x7.5 CM

75/98 บาท

B850-7
17.5x17.5x9 CM

95/124 บาท

B850-8
20.5x20.5x10 CM

120/156 บาท

B850-9
23x23x11 CM

150/198 บาท

FIGURES®

SOUP BOWL

ชามแบ่ง



B833-3
8x8x4 CM
18/24 บาท

B833-4
10.6x10.6x5.2 CM
28/37 บาท

B833-5
13x13x6 CM
44/58 บาท



D880-3.5
7.5x8.5x3 CM
16/21 บาท



B881-4.5
10x11x5 CM
36/47 บาท



B881-4
9x10x4 CM
28/37 บาท

DIPPING BOWL

ถ้วยน้ำจิ้ม



D883-5
6.5x13x2 CM
15/20 บาท



D883-4
7.5x10.5x2.5 CM
16/21 บาท

D883-6.25
6.5x15.5x2 CM
22/29 บาท



D644-4
10x10x3 CM
14/19 บาท



D884-3
7x7x2 CM
13/17 บาท



D884-4
7.5x10x2.5 CM
18/24 บาท



D885-4
7x10x2.5 CM
20/26 บาท



D783-7.5
8.8x19x2.8 CM
42/55 บาท



D582-6
7.5x15x2.5 CM
25/33 บาท

FIGURES®

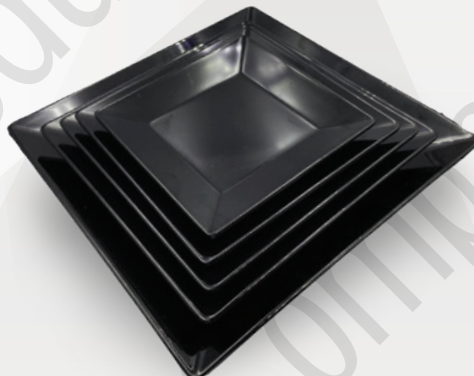
EXTRATHICK SERIES

สินค้ารุ่น Extrathick หนาพิเศษ



P820-8
20.5x20.5x2 CM
90/117 บาท

P820-10.5
26.5x26.5x2.5 CM
140/182 บาท



P819-6
15x15x2 CM
75/98 บาท

P819-7
18x18x2 CM
110/143 บาท

P819-9
23x23x2.7 CM
190/247 บาท

P819-8
20x20x2.5 CM
150/195 บาท

P819-11
28x28x3 CM
250/325 บาท



T830-10
21.5x25.5x3 CM
160/208 บาท

T830-12
21.5x30.5x3 CM
190/247 บาท

T830-14
21.5x36x3 CM
210/273 บาท



B820-3.5
9x9x5 CM
30/39 บาท

B820-4.5
11x11x6 CM
50/65 บาท

B820-5.5
14x14x7 CM
70/91 บาท



B760-3.5
9x9x4 CM
40/52 บาท

B760-4.5
11.5x11.5x5.5 CM
60/78 บาท

FIGURES®

JAPANESE STYLE PLATE BOWL

จานชามกลมมีลอนสโตนญี่ปุ่น



BENTO BOX

กล่องเบนโตะ



B109-4
10x10x5 CM

ยกเลิกการขาย

B109-4.5
11.5x11.5x5.5 CM

ยกเลิกการขาย

B109-5
12.5x12.5x6 CM

ยกเลิกการขาย

B109-7
18x18x8.5 CM

ยกเลิกการขาย

B109-8
20x20x10 CM

ยกเลิกการขาย

P108-6
15x15x2.5 CM

ยกเลิกการขาย

P108-8
20x20x2.5 CM

ยกเลิกการขาย

P108-6.5
16.2x16.2x2.5 CM

ยกเลิกการขาย

P108-10
25x25x3.5 CM

ยกเลิกการขาย

N099-9
23x23x6.5 CM
200/260 บาท

LONG HANDLE SPOON ช้อนด้ามยาว



SP275
7.5x10x2.5 CM
16/21 บาท เพิ่มสี



SP516
8x12x2.5 CM
18/24 บาท

CHILDREN SET จานชามสำหรับเด็ก



S624C (Spoon)
3.3x5.5x1.5 CM
18/24 บาท

F625C (Fork)
2.5x5.5x1.5 CM
18/24 บาท



B920-5C
13x15.5x4.5 CM
42/55 บาท



P522-6C
16.5x19x2.5 CM
46/60 บาท



C495-3C
8x10x6.5 CM
46/60 บาท



T989-10C
21x25x2 CM
84/110 บาท



T888-9.25
21x23.5x4.2 CM
Made to order



T777-10
25.5x25.5x2.5 CM
Made to order

ENAMEL SERIES จานชามรุ่นสังกะสี



P511-9
23x23x4 CM
90/117 บาท



P515-9
23x23x2 CM
80/104 บาท



B582-6
11.5x16x4 CM
45/59 บาท



T573-11
23.7x28x4.5 CM
175/228 บาท



B521-7.5
19x19x6.5 CM
75/98 บาท



C531-4
10x13x9 CM
60/78 บาท



CUP/MUG/COFFEE SET/TRAY แก้วน้ำ/แก้วมีหู/ชุดกาแฟ/ถาดเสิร์ฟ

Made to order



C341-2.5
06.5x7 CM
5 OZ.
16/21 บาท

ครีมขาว ชมพู ฟ้า



C566-2.7
06.5x9 CM
6 OZ.
20/26 บาท

ครีมขาว ชมพู ฟ้า



C566-3
07.5x10.5 CM
9 OZ.
25/33 บาท

ครีมขาว



C507-3
07.5x8.5 CM
9 OZ.
22/29 บาท



Made to order

C509-3
07x9.5 CM
9 OZ.
22/29 บาท



Made to order

C707
8.5x10.5x8.5 CM
12 OZ.
39/51 บาท

Made to order



C808
8x11.5x9.5 CM
12 OZ.
44/58 บาท



ครีมขาว ชมพู ฟ้า

CP040
7.710x6.8 CM 4 OZ.
14.5x14.5x2 CM
42/51 บาท

ครีมขาว ชมพู ฟ้า



58/76 บาท

25/33 บาท

ครีมขาว ชมพู ฟ้า



60/78 บาท

27/36 บาท

C42 (CUP)

8x10x6 CM/9 OZ.
CT42 (SET)
15.3x14.6x2.3 CM



T158-8
14x16.5x1.5 CM
Made to order



T168-13
23x33x4.5 CM
Made to order

CURRY SET WITH COVER

ชุดชามพร้อมฝาปิด

ครีมขาว ส้ม ดำ



BL029-4
10x10x4.5 CM

Made to order

BL988-6
13x14x4.5 CM

72/94 บาท

BL988-7
17.5x17.5x6 CM

94/123 บาท

RICE BOWL WITH COVER

ชุดโถข้าวพร้อมฝา

ครีมขาว ชมพู ฟ้า



BL987-9.5
24x24x7 cm

Made to order

BL987-10
25x25x7.5 cm

155/202 บาท

APPEETIZER SET

ชุดออเดิร์ฟ

ครีมขาว ชมพู ฟ้า



N0910-11.5

29.5x29.5x3.5 CM

98/128 บาท

MELAMINE CUTTERLY

อุปกรณ์ใช้บนโต๊ะอาหาร

Made to order



ดำ

SP-5
4x12x1 CM
7/10 บาท

ครีมขาว ชมพู ฟ้า ดำ



DS13
4.5x13x1 CM
7/10 บาท

ครีมขาว ส้ม ดำ



DS14
4.5x13.5x1 CM
9/12 บาท

ครีมขาว ดำ



DS15
4.5x14x1CM
9/12 บาท

ครีมขาว ส้ม ดำ



SP416
4.5x13.5x1 CM
13/17 บาท

ครีมขาว ชมพู ฟ้า



SP845
2.5x18.5x1 CM
6.5/9 บาท

ครีมขาว ชมพู ฟ้า



SP846
3x22.5x1 CM
9/12 บาท

ครีมขาว ชมพู ฟ้า



SP411
6x17x2 CM
10.5/14 บาท

ครีมขาว ชมพู ฟ้า



SP417
8.5x27x4 CM
16/21 บาท

ครีมขาว ชมพู ฟ้า



SP326
7x21x1.5 CM
15/20 บาท



ครีมขาว ส้ม ดำ

S624 10/13 บาท
3.3x5.5x1.5 CM
F625 10/13 บาท
2.5x5.5x1.5 CM

ครีมขาว ส้ม ดำ



CSM001-9.5
24 CM
10คู่ 80/104 บาท



MELAMINE 100%
SOUP BOWL

ชาวมกลม ครีมขาว ชมพู พ้า



| | | | | | | | |
|--|---|--|--|--|---|--|--|
| | B026-2.5 6x6x2.5 CM 7/10 บาท | | B026-3 7.5x7.5x3 CM 9/12 บาท | | B026-3.5 9x9x4.5 CM 11/15 บาท | | B026-4 10x10x5 CM 13/17 บาท |
| | B026-4.5 11x11x5.25 CM 18/24 บาท | | B026-5 12.5x12.5x5.5 CM 22/29 บาท | | B027-3.5 9x9x3 CM 9/12 บาท | | B027-7 17.5x17.5x5.5 CM 28/37 บาท |
| | B029-3.5 9x9x4.5 CM 11/15 บาท | | B029-4 10x10x5 CM 15/20 บาท | | B029-4.5 11x11x5.25 CM 19/25 บาท | | B029-5 12.5x12.5x5.5 CM 23/30 บาท |

| | | | | | | | |
|--|--|--|--|--|--|--|--|
| | B026-7 17.5x17.5x6.5 CM 34/45 บาท | | B026-8 20x20x7 CM 41/54 บาท | | B028-7.5 19x19x6.5 CM 35/46 บาท | | B028-8 20x20x7 CM 39/51 บาท |
|--|--|--|--|--|--|--|--|

| | | | | | | | | | |
|--|--|--|--|--|--|--|--|--|--|
| | B025-7.5 19x19x7.5 CM 48/63 บาท | | B025-8.5 21.5x21.5x8.5 CM 68/89 บาท | | B024-6.5 16.5x16.5x7.5 CM 45/59 บาท | | B024-7.5 17x17x8 CM 55/72 บาท | | B024-8.5 21.5x21.5x9 CM 75/98 บาท |
|--|--|--|--|--|--|--|--|--|--|

| | | | | | | | |
|--|--|--|--|--|--|--|--|
| | B929-7 17.5x17.5x5 CM 29/38 บาท เพิ่ม ซ | | B929-8 20x20x6 CM 36/47 บาท | | B029-6 15x15x4 CM 22/29 บาท | | B029-8.5 21x21x6 CM 40/52 บาท ครีมขาวเท่านั้น |
| | B929-7.5 19x19x5.5 CM ยกเลิกการขาย | | B019-9 22.5x22.5x7 CM 54/71 บาท | | B029-7.5 19x19x5.5 CM 34/45 บาท | | B029-10 25x25x7 CM 62/81 บาท ครีมขาวเท่านั้น |

| | | | | | | | |
|--|--|--|--|--|--|----------------------------------|--|
| | B233-3.5 9x9x4 CM 16/21 บาท | | B233-4 10x10x4.5 CM 21/28 บาท | | B233-4.5 11.5x11.5x5 CM 27/36 บาท | MELAMINE TEA SET ชุดน้ำชา | |
| | B233-6 15x15x6 CM 40/52 บาท | | B233-7 17.5x17.5x7 CM 53/69 บาท | | B233-8 20x20x8 CM 66/86 บาท | | P282-6.5 25x25x7.5 CM 21/28 บาท |
| | | | | | | | C239 4.75x4.75x3 CM 8/11 บาท |



MELAMINE 100%

SOUP PLATE

จานกลมเล็ก

ครีมขาว ชมพู ฟ้า



P281-8
20x20x3 CM

29/38 บาท

P281-9
23x23x3.5 CM

34/45 บาท

LOTUS LEAF PLATE

จานกลมใบบัว

ครีมขาว ส้ม ดำ



P282-6.5
16.5x16.5x2 CM

21/28 บาท เพิ่ม ชมพู ฟ้า

P282-8
20x20x2.5 CM

29/38 บาท

P282-9
23x23x3 CM

36/48 บาท



ครีมขาว ส้ม ดำ

P881-10.5
26.5x26.5x2 CM

72/94 บาท

ครีมขาว ส้ม ดำ



P199-8.5
21.5x21.5x2.5 CM

45/64 บาท

SHALLOW PLATE

จานกลมตื้น

ครีมขาว ดำ



Made to order



P171-6.5
16.5x16.5x1 CM

33/43 บาท

P171-8
20x20x1.3 CM

49/64 บาท

P171-10
25x25x1.5 CM

77/101 บาท

P672-6.5
16.5x16.5x1.5 CM

21/28 บาท

P672-9
23x23x2 CM

32/36 บาท

P672-8
19.5x19.5x2 CM

28/30 บาท

P672-10
25x25x2 CM

43/51 บาท

ครีมขาว ชมพู ฟ้า



P276-6.5
16.5x16.5x1.5 CM

19/25 บาท เพิ่มดำ

P276-9
23x23x2 CM

32/42 บาท

P276-7
17.5x17.5x2 CM

24/32 บาท

P276-10
25x25x2 CM

43/56 บาท ครีมขาวเท่านั้น

P276-8
19.5x19.5x2 CM

28/37 บาท เพิ่มดำ

P276-13
33x33x2 CM

85/111 บาท ครีมขาวเท่านั้น

SERVING PLATE

จานเปลวงรี

ครีมขาว ชมพู ฟ้า



P285-8
13.5x20x1.5 CM

18/24 บาท

P285-9.5
17x24x2 CM

25/33 บาท

P285-12
22x30x2.2 CM

44/58 บาท

P285-11
20x28x2 CM

36/47 บาท

P285-14
25.5x35.5x3 CM

70/91 บาท

SERVING PLATE

จานเปลวงรี

ครีมขาว ดำ



P286-14
25x35x2.5 CM

85/111 บาท

P286-21
36.5x53x3.5 CM

220/286 บาท

RECTANGLE SERVING PLATE

จานเปลสี่เหลี่ยม

ครีมขาว ดำ



P330-8.5
13.5x21.5x2.5 CM

28/37 บาท

P330-9.5
15.5x24.5x2.5 CM

43/56 บาท

P330-11
17.5x28x3 CM

65/85 บาท

ครี มขาว



P331-10
20.5x25x1.5 cm

40/52 บาท

P331-12
24x30x2.5 cm

54/71 บาท

P331-14
28.5x35.5x3 cm

74/97 บาท



MELAMINE 100%

SQUARE & RACTANGLE SERIES

ชุดจานชามเหลี่ยม



ครีมนขาว ส้อม ต่ำ



ครีมนขาว ส้อม ต่ำ



ครีมนขาว ส้อม ต่ำ



| | |
|--|--|
| P666-5.5 14x14x2 CM 28/37 บาท | P666-8 20x20x2.5 CM 44/58 บาท |
| P666-6.5 16.5x16.5x2 CM 33/43 บาท | P666-9 23x23x3 CM 54/71 บาท |

| | |
|--|--|
| B991-4.5 11.5x11.5x5 cm 22/29 บาท | P991-9 23x23x3 cm 54/71 บาท |
|--|--|

| | | |
|--|---|---|
| B999-3 7.5x7.5x4.5 CM 14/19 บาท | B999-4 10x10x6 CM 22/29 บาท | B999-5 13x13x7.5 CM 36/47 บาท |
| B999-7 18x18x10 CM 94/123 บาท | B999-8 20.5x20.5x12 CM 105/137 บาท | B999-9 23x23x13.5 CM 149/194 บาท |

ครีมนขาว ส้อม ต่ำ



ครีมนขาว ส้อม ต่ำ



ครีมนขาว ส้อม ต่ำ



| | |
|--|--|
| B626-3.5 9x9x3.5 CM 15/20 บาท | B626-6 15x15x5.5 CM 32/42 บาท |
| B626-4.5 11.5x11.5x4 CM 22/29 บาท | B626-7.5 19x19x7 CM 42/55 บาท |

| | | |
|--|---|--|
| P686-9 15.5x23x2 CM 40/52 บาท | P686-11 18x28x2.5 CM 60/78 บาท | P686-13 21.5x32.5x3 CM 80/104 บาท |
|--|---|--|

| | | |
|---|--|--|
| N0989-9 15x23x4.5 CM 72/94 บาท | N0989-12 20.5x30.5x6 CM 138/180 บาท | N0989-14 23.5x35.5x7 CM 220/286 บาท |
|---|--|--|

SAUCE DISH ถ้วยน้ำจิ้ม

ครีมนขาว ส้อม ต่ำ



D999-2.5
6x6x2 CM
8/11 บาท

ครีมนขาว ส้อม ต่ำ



D989-5/3
7.5x12.5x4.5 CM
21/28 บาท

ครีมนขาว ต่ำ



D361-3.75
6.5x9.5x2.5 CM
16/21 บาท

ครีมนขาว ส้อม ต่ำ



D989-3.25
6x8.5x2 CM
11/15 บาท

ครีมนขาว ส้อม ต่ำ



D959-3.5
7x8.5x1.5 CM
13/17 บาท

ครีมนขาว ส้อม ต่ำ



D979-3
7.5x7.5x3 CM
14/19 บาท

ครีมนขาว ส้อม ต่ำ



D989-5/2.5
6.5x12.5x4 CM
19/25 บาท

ครีมนขาว ชมพู ฟา



7.5/11 บาท เพิ่ม ต่ำ

D051-2.5
6.5x6.5x1.5 CM
7/10 บาท เพิ่ม ต่ำ

D051-3
7.5x7.5x2 CM

D051-3.5
9x9x2 CM
9/12 บาท



MELAMINE 100%

JAPANESE WAVE PATTERN STYLE

จานชามมีลอน ทรงญี่ปุ่น



ครีမ်ขาว ดำ

ครีမ်ขาว ดำ

ครีမ်ขาว ดำ



| | |
|--|---|
| P102-6.5 16.5x16.5x2 CM 40/52 บาท | P102-9 23x23x2.75 CM 62/81 บาท |
| P102-8 20.5x20.5x2.5 CM 51/67 บาท | P102-10 25x25x3 CM 75/98 บาท |

| | |
|--|---|
| B103-6.5 16.5x16.5x6.5 CM 55/72 บาท | B103-7.5 19x19x7.5 CM 72/94 บาท |
| B103-7 18x18x7 CM 66/86 บาท | B103-8.5 21.5x21.5x8.5 CM 88/115 บาท |

| | |
|--|---|
| B104-4.5 11.5x11.5x5 CM 28/37 บาท | B104-7.5 19x19x5.5 CM 72/94 บาท |
| B104-6.5 16.5x16.5x5.5 CM 55/72 บาท | B104-8.5 21.5x21.5x7.5 CM 88/115 บาท |

ครีမ်ขาว ดำ

ครีမ်ขาว ดำ

ครีမ်ขาว ดำ

| |
|--|
| D101-2.25 6x6x2.5 CM 8/11 บาท |
|--|

| |
|--|
| BL105-4 10x10x10 CM 53/69 บาท |
|--|

| |
|--|
| C355-3 8x8x9 CM 40/52 บาท |
|--|



ครีမ်ขาว ดำ



ครีမ်ขาว ดำ

| |
|---|
| B299-9 23x23x12 CM 132/172 บาท |
|---|

DUAL COLOR MELAMINE

จานชามสองสี เฝั่มสี ครีမ်ขาว(ใน), แดง(นอก)



| |
|---|
| SP236D 9.5x15.5x1.5 CM 18/24 บาท |
|---|



| |
|--|
| B127-3.75D 9.5x9.5x5.5 CM 20/26 บาท |
|--|



| |
|---|
| B127-4.5D 11x11x6 CM 25/33 บาท |
|---|



| |
|---|
| B137-5D 13x13x7.5 CM 38/50 บาท |
|---|



| |
|---|
| P277-7D 17.5x17.5x1 CM 35/46 บาท |
|---|



MELAMINE 100%

HOT POT SET

ชุดชาบู

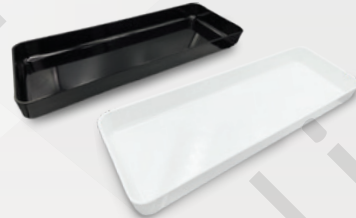


N0780-4
7.5x10x3 CM
20/26 บาท

N0780-8
15x20x3 CM
47/62 บาท

N0780-6
10x15x3 CM
33/43 บาท

N0780-12
20.5x30x5 CM
121/158 บาท



N0780-16
14.5x41x4 CM
120/156 บาท



N0590-4.5
11.5x11.5x4 CM
30/39 บาท

N0590-9
11.5x23x3.5 CM
65/85 บาท



เพิ่มสีแดง
N0590-5.5
14x14x3 CM
33/43 บาท

N0590-11
14.5x28.5x4 CM
84/110 บาท



Made to order

N0571-5.5
14x14.5x3 CM
33/43 บาท



เพิ่มสีแดง
N0M980-5.5
13.8x13.8x3 CM
33/43 บาท



เพิ่มสีแดง
N0M980-8
15x20x3 CM
47/62 บาท



N0M980-12
20x30x3 CM
110/143 บาท

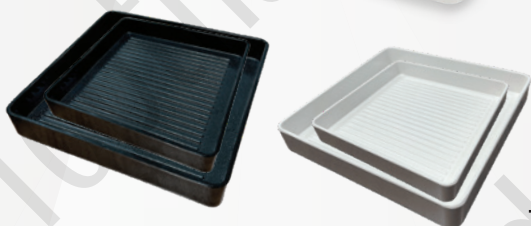


N0580-7
18x18x3 CM
65/85 บาท

N0580-8
20x20x3 CM
85/111 บาท

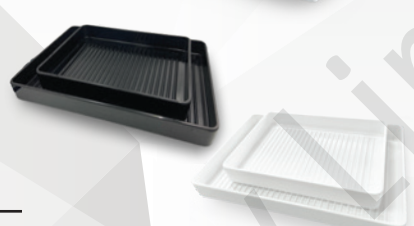


N0J107-5.5
14x14x4 CM
72/94 บาท



N0J107-7
17.5x17.5x3.5 CM
95/124 บาท

เพิ่มสีแดง
N0J107-8
20x20x3.5 CM
105/137 บาท

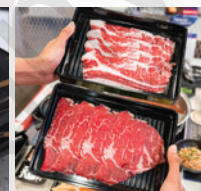


N0J106-9
23x17x3.5 CM
105/137 บาท

N0J106-12
30x20.3x3.5 CM
138/180 บาท



N0680-6
15x15x2 CM
27/36 บาท





MELAMINE 100%

STAINLESS STEEL CUTERLY SET



ຂ້ອນສ້ອມສແຕນເລສ



25/33 ກຕ

KS050 BIGKNIFE
22.8x2.1 CM 3 MM



18/24 ກຕ

KS100 MEDIUM KNIFE
20.5x4.5 CM 2 MM



31/41 ກຕ

SF050 BIGSPOON
20.5x4.5 CM 2 MM
SF050 BIG FORK
20.5x2.7 CM 2 MM



22/29 ກຕ

SF100 MEDIUM SPOON
18.5x4.0 CM 2 MM
SF100 MEDIUM FORK
18.5x2.8 CM 2 MM



11/15 ກຕ

ST200 TEA SPOON
14.1x3.3 CM 2 MM



11/15 ກຕ

FT200 TEA FORK
14.2x2.1 CM 2 MM



10/13 ກຕ

CT100 COFFEE SPOON
12x2.3 CM 2 MM



14/19 ກຕ

IS100 ICE SPOON
19.5x3 CM 2 MM



14/19 ກຕ

IS200 ICE CREAM SPOON
13.7x2.8 CM 2 MM



18/24 ກຕ

SPL050 LONG ROUND SPOON SOUP
18.6x5.1 CM 2 MM



26/34 ກຕ

SPT200 SMALL SOUP SPOON
13.7x3.5 CM 2 MM



28/37 ກຕ

SPT100 MEDIUM SOUP SPOON
15x3.9 CM 2 MM



31/41 ກຕ

SPT050 BIG SOUP SPOON
16x4.2 CM 2MM



ໂທລະ: 120/156 ກຕ

SF1000 MEDIUM THIN SPOON
18.5x4 CM 1 MM
SF1000 MEDIUM THIN FORK
18.5x2.5 CM 1 MM



CP501-9 **36/47 ກຕ**
RED HAND GRIP TANG
24 CM/12 INCHES



CP601-7 **25/33 ກຕ**
KOREA STYLE TANG
18 CM/7 INCHES



CP701-9 **28/37 ກຕ**
BBQ TANG
24 CM/9 INCHES



BS501-10 **55/72 ກຕ**
STRAINER
10.2x31.3 CM

CP501-12 **39/51 ກຕ**
RED HAND GRIP TANG
29 CM/12 INCHES

CP601-9 **28/37 ກຕ**
KOREA STYLE TANG
23.5 CM/9 INCHES

CP701-12 **30/39 ກຕ**
BBQ TANG
29 CM/12 INCHES

BS501-12 **61/80 ກຕ**
STRAINER
11.9x33.5 CM

CP501-14 **44/58 ກຕ**
RED HAND GRIP TANG
35.5 CM/14 INCHES

CP601-10 **33/43 ກຕ**
KOREA STYLE TANG
26 CM/10 INCHES

CP701-14 **33/43 ກຕ**
BBQ TANG
35.5 CM/14 INCHES

BS501-14 **66/86 ກຕ**
STRAINER
13.5x34.8 CM

PLASTIC STORAGE BOX กล่องกอบอาหาร

Made to order



NO6500
8x14x6 CM

14/19 บาท



NO8000
14.5x16x7 CM

22/29 บาท



Made to order

NO7500
14.5x16x7 CM

24/32 บาท



NO8500
14.5x16.5x9 CM

26/34 บาท

Made to order



NO6005
10x12x4.5 CM

13/17 บาท



NO6004
11x15.5x5 CM

16/21 บาท



Made to order

NO6003
14.5x20x6 CM

22/29 บาท



NO6000
10x17x10.5 CM

19/25 บาท

Made to order



M3011
12x13.5x5.5 CM

16/21 บาท



Made to order

M2011
14x16x7 CM

22/29 บาท



M1011
16x21.5x8 CM

30/39 บาท



M0011
16x30.5x12 CM

40/52 บาท

Made to order



NO9000
16x22x8 CM

33/43 บาท



NO9500
16x22.5x14.8 CM

39/51 บาท



Made to order

NO9007
16x30.5x7 CM

48/63 บาท



NO9008
16x30.5x9.5 CM

48/63 บาท

Made to order



NO9009
16x30.5x12 CM

52/68 บาท



Made to order

M3603
13x10 CM

18/24 บาท



M3602
13x13 CM

24/32 บาท



Made to order

M3601
18x13.5 CM

30/39 บาท

Made to order



NO1100
16x10 CM

19/25 บาท



Made to order

NO1000
18x13 CM

26/34 บาท



M1111
22x32x11.5 CM

72/94 บาท

PLASTIC DRY FOOD BOX กล่องใส่อาหารแห้ง



M999-S
9.75x9.75x3.5 CM

ราคา: 48/63 บาท

M999-L
14x14x6 CM

ราคา: 75/98 บาท

M999-M
12x12x4.75 CM

ราคา: 90/117 บาท

M999-XL
16.5x16.5x7.5 CM

ราคา: 135/176 บาท



NO881
12x12x7 CM

ราคา: 135/176 บาท



NO990
Ø11.5x5 CM

ราคา: 65/85 บาท

NO991
Ø14x7 CM

ราคา: 85/111 บาท

NO992
Ø15x9 CM

ราคา: 126/164 บาท

NO993
Ø19x9.5 CM

ราคา: 220/286 บาท

NO994
Ø21.5x10 CM

ราคา: 175/228 บาท

CARRY BOX กล่องอเนกประสงค์หิ้ว



P650
25.5x18x15.5 CM

50/65 บาท

P750
32x22x19.8 CM

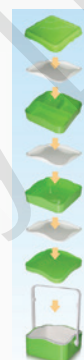
80/104 บาท

P850
39x27x23 CM

135/163 บาท

PASTIC TUMBLER BOX

ปั่นพลาสติก



Made to order

NO919
17x17x22 CM

200/260 บาท

ABS SERVING TRAY ពាតស៊ែវ/ ABS



T108
12x22 CM
(5x9 INCHES)

Coming Soon



T109
19x27 CM
(7.5x11 INCHES)

30/39 ភាត



T139
27x35.5 CM
(11x14 INCHES)

45/59 ភាត



T119
27x40 CM
(11x16 INCHES)

65/85 ភាត



T128
30x43 CM
(12x17 INCHES)

90/117 ភាត



T129
33x50 CM
(13x20 INCHES)

130/169 ភាត



RT1100
Ø 28 CM
(Ø11 INCHES)

40/52 ភាត



T1217 (PP TRAY)
30x43 CM
(12x17 INCHES)

65/85 ភាត

NONSLIP TRAY ពាតកំលើង



180/234 ភាត

CT1014
25x35.5 CM
(10x14 INCHES)

210/273 ភាត

CT1418
35.5x45 CM
(14x18 INCHES)

CT1216
30x40 CM
(12x16 INCHES)

190/247 ភាត

CT1520
38x50 CM
(15x20 INCHES)

260/338 ភាត



120/156 ភាត

CT1100
Ø28 CM
(Ø11 INCHES)

CT1600
Ø41 CM
(Ø16 INCHES)

185/241 ភាត



BCT1400
Ø35.5 CM
(Ø14 INCHES)

250/325 ភាត

CT1400
Ø36 CM
(Ø14 INCHES)

130/169 ភាត

CT1800
Ø45 CM
(Ø18 INCHES)

220/286 ភាត

UNIVERSAL PLASTIC STORAGE ឧបករណ៍ស្តុកប្រកបដោយសុវត្ថិភាព



B98
11.5x11.5x15 CM

33/43 ភាត

B98-1
11.5x11.5x19.5 CM

40/52 ភាត



J222
Ø11.5x15 CM

25/33 ភាត

J223
Ø11.5x19.5 CM

30/39 ភាត



B411
Ø10x11.5 CM

33/43 ភាត



B412
Ø10x19 CM

44/58 ភាត



B413
Ø14x17.5 CM

56/73 ភាត

ABS PLASTIC TABLEWARE ผลิตภัณฑ์บนโต๊ะ ABS



โหล: 75/108, 85/120, 95/132 ภา



B35
D(3.5")
D8.5x4 CM

B40
D(4.0")
D10x5 CM

B45
D(4.5")
D11x6 CM



โหล: 120/156, 165/216 ภา

B60
D(6")
D15x4 CM

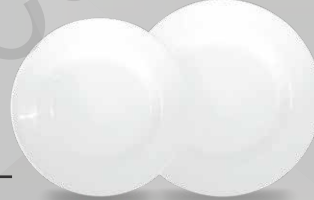
B75
D(7.5")
D19x5.5 CM

โหล: 150/204, 168/219 ภา



B70
D(7")
D17.5x5 CM

B80
D(8")
D20x6 CM



โหล: 160/216, 175/228 ภา

P81
D(8")
D20.5x3 CM

P91
D(9")
D23x3.5 CM

โหล: 130/180, 150/204, 165/216 ภา



P17
D(7")
D17.5x2 CM

P18
D(8")
D20x2 CM

P19
D(9")
D23x2 CM



โหล: 240/312 ภา

P10
(10")
20.5x25x1.5 CM

โหล: 130/180, 160/216, 200/264 ภา



P80
(8")
13.5x20x1.5 CM

P95
(9.5")
17x24x2 CM

P11
(11")
20x28x2 CM

โหล: 48/72 ภา



D275
D(2.75")
D7x2 CM



โหล: 40/60 ภา

S99
4.5x13x1 CM

โหล: 75/108 ภา



S55
7x21x1 CM

โหล: 132/180 ภา



GL11
D7.4x9.2 CM
10 ONZ.

โหล: 180/240 ภา



GL22
D8.5x10.5 CM
14.5 ONZ.

โหล: 216/288 ภา



GL33
D8.4x13 CM
18 ONZ.

แพ็ค 6 คู่ 33/43 ภา



TK11
(8.8")
22.5 CM

แพ็ค 6 คู่ 35/46 ภา



TK22
(9.5")
24.5 CM

37.5/49 ภา



TB5
12x12x7 CM

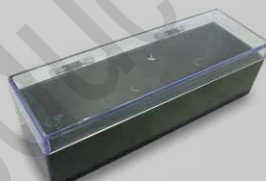
45/59 ภา



TB6
11.5x13x13 CM



CB10.5
(3.5x10.5x3.2)
27x9x8 CM



CBC10..5
(3.5x10.5x3.2)
27x9x8 CM



FBC10.5
(3.5x10.5x3.2)
27x9x8 CM

50/65 ภา



60/78 ภา



85/111 ภา



PC&ACYLIC TUMBLUR/PITCHER/BUCKET


แก้วน้ำเหยือกน้ำและถังน้ำแข็ง

| | | | | | | | | |
|--|---|---|---|--|---|---|---|--|
|  | 22/29 บาท GL11A D7.4x9.2 CM 10 OZ./300 ML (ACYLIC) |  | 24/32 บาท GL22A D8.5x10.5 CM 14.5 OZ./430 ML (ACYLIC) |  | 28/37 บาท GL33A เพ็ชร์ตาใส D8.4x13 CM 18 OZ./530 ML (ACYLIC) |  | 26/34 บาท GL44A D8x9.5 CM 14 OZ./415 ML (ACYLIC) | |
|  | 26/34 บาท GL52A D8.5x15 CM 18 OZ./533 ML (ACYLIC) |  | 40/52 บาท GL35P D8x14 CM 13 OZ./390 ML (PC) |  | 50/65 บาท GL55P D9x16.5 CM 18 OZ./530 ML (PC) |  | 110/143 บาท J1000A D14x19.5 CM 1.5 L (ACYLIC) | |
|  | 120/152 บาท ยกเลิ การขาย J1000AC D14x19.5 CM 1.5 L (ACYLIC) |  | 22/29 บาท N0345 D11x19 CM 1 L (PP) |  | 33/43 บาท N0678 D14x21.5 CM 2 L (PP) |  | 50/65 บาท N0789 D12x22.5 CM 2 L (PP) | |
|  | 80/104 บาท ยกเลิ การขาย J100PC D14x19.5 CM 1.5 L (PS) |  | 10/13 บาท N0134 D14.5x14.5 CM 1.2 L (PP) |  | | |  | |

PLASTIC CUTTING BOARD เขียงพลาสติก

| | | | | | |
|--|---|---|---|---|---|
|  | 80/104 บาท CB217 20x30x1 CM |  | 135/176 บาท CB218 22x35x1.25 CM |  | 190/247 บาท CB219 24.5x40.5x1.5 CM |
|  | 130/169 บาท CB111 24x36x1 CM |  | 150/195 บาท CB112 26x41x1 CM |  | 175/228 บาท CB113 28x46x1 CM |
| | 180/234 บาท CB114 30.5x40.5x1 CM |  | 1000/1300 บาท CB220 39.5x59x2 CM | | |

PLASTIC HANGER โห่แขวนเสื้อ

| | | | | | |
|--|----------------------------|---|----------------------------|---|--|
|  | Made to order H1 |  | Made to order H2 |  | Made to order H3 |
|  | Made to order H4 |  | Made to order H5 |  | Coming Soon H6 19x41x2 cm |

12 SLOTS GLASS RACK

ลังคว่ำแก้ว 12 ช่อง  



N0905A
33x20.5x14.5 CM
45/59 บาท

24 SLOTS GLASS RACK

ลังคว่ำแก้ว 24 ช่อง  



N0901A
33x48.55x14.5 CM
68/89 บาท

4 COMPARTMENT CUTERLY HOLDER

ที่ใส่ช้อนส้อม 4 ช่อง  



TR-99
33x48.5x14.5 CM
140/182 บาท

SQUARE BASIN กะละมังเหลี่ยม



N0902A
39x53.5x13.5 CM
80/104 บาท

CIRCLE CHAIR เก้าอี้ทรงกลม



N0903A
25x25x48 CM
60/78 บาท

SQUARE CHAIR เก้าอี้ทรงเหลี่ยม



N0904A
25x25x48 CM
60/78 บาท

CIRCLE BASIN กะละมังกลม

Coming Soon



N0501A
Ø25 CM

N0503A
Ø45 CM

N0502A
Ø35 CM

N0504A
Ø55 CM

PLASTIC BASKET WITH HANDLE ตะกร้าอเนกประสงค์มีหูจับ



N0908A
28x40x9.5 CM
36/48 บาท

N0909A
28x40x17 CM
48/63 บาท

AB PRODUCT สินค้าคุณภาพเกรด AB



N0902AB
39x53.5x13.5 CM
55/72 บาท



N0905AB
33x20.5x14.5 CM
35/46 บาท



N0901AB
33x48.5x14.5 CM
55/78 บาท



N0903AB
26x35x17.5 CM
50/72 บาท



N0904AB
25x35x17.5 CM
50/72 บาท



N0503AB
Ø44 CM
35/46 บาท



| Product Code | Picture | Product Name | ราคาส่งร้านอาหาร | ราคาปลีก |
|--------------|---|--|------------------|----------|
| | | | ไม่รวม VAT | รวม VAT |
| KST100 |  <p>KST100 มีดเสต็ก ยาว 21 cm หนา 5 มม.</p> | มีดเสต็ก ลายหยดน้ำหนา 21 cm หนา 3 มม | 37.00 | 49.00 |
| SFT100 |  <p>SFT100 ยาว 19.0 CM หนา 3 มม.</p> | ช้อนส้อม ลายหยดน้ำ 18.7 cm หนา 3 mm | 51.00 | 67.00 |
| STT200 |  <p>STT200 ช้อนชา ยาว 15.8 cm หนา 3 มม.</p> | ช้อนชา ลายหยดน้ำ 15.8 cm หนา 3 mm | 20.00 | 26.00 |
| FTT200 |  <p>FTT200 ส้อมชา ยาว 16 cm หนา 3 มม.</p> | ส้อมชา ลายหยดน้ำ 16.0 cm หนา 3 mm | 20.00 | 26.00 |
| IST100 |  <p>IST100 ช้อนขนมพาย ยาว 19 cm หนา 3 มม.</p> | ช้อนน้ำปั่น ลายหยดน้ำ 18.8 cm หนา 3 มม | 22.00 | 29.00 |
| KS050 |  <p>22.8 cm. หนา 2 มม.</p> | มีดเสต็ก ลายเรียบ 22.8x2.1 cm หนา 2 mm | 25.00 | 33.00 |
| SF050 |  <p>20.5 cm หนา 2 มม.</p> | ช้อนส้อมใหญ่ ลายเรียบ 20.5x4.5 cm หนา 2 mm | 31.00 | 41.00 |
| KS100 |  <p>20.4 cm. หนา 2 มม.</p> | มีดเสต็กปลายมน ลายเรียบ 20.4 cm หนา 2 mm | 18.00 | 24.00 |
| SF100 |  <p>18.5 cm หนา 2 มม.</p> | ช้อนส้อม ลายเรียบ 18.5x4.0 cm หนา 2 mm | 22.00 | 29.00 |
| ST200 |  <p>14.1 cm หนา 2 มม.</p> | ช้อนชา ลายเรียบ 14.1x3.3 cm หนา 2 mm | 11.00 | 15.00 |
| FT200 |  <p>14.2 cm หนา 2 มม.</p> | ส้อมชา ลายเรียบ 14.2x2.1 cm หนา 2 mm | 11.00 | 15.00 |
| IS100 |  <p>19.5 cm หนา 2 มม.</p> | ช้อนน้ำปั่น ลายเรียบ 19.5x3 cm หนา 2 mm | 14.00 | 19.00 |









| Product Code | Picture | Product Name | ราคาส่งร้านอาหาร | ราคาปลีก |
|--------------|---|---|------------------|----------|
| | | | ไม่รวม VAT | รวม VAT |
| IS200 |  | ช้อนไอติม 14.2x2.1 cm หนา 2 mm | 14.00 | 19.00 |
| CT100 |  | ช้อนกาแฟ 12x2.3cm หนา 2 mm | 10.00 | 13.00 |
| SPL050 |  | ช้อนชุปหัวกลม 18.6x5.1cm หนา 2 mm | 18.00 | 24.00 |
| KS300 |  | มีดสตีล ลายไข่มุก 20.4 cm หนา 2 mm | 18.00 | 24.00 |
| SF300 | | ช้อนล้อม ลายไข่มุก 18.5x4.0 cm หนา 2 mm | 22.00 | 29.00 |
| ST400 | | ช้อนชา ลายไข่มุก 14.1x3.3 cm หนา 2 mm | 11.00 | 15.00 |
| IS300 | | ช้อนน้ำปั่น ลายไข่มุก 19.5x3 cm หนา 2 mm | 14.00 | 19.00 |
| SF1000 |  | ช้อนล้อม ลายเรียบ 18.5 cm หนา 1 mm x12 ชิ้น | 120.00 | 156.00 |
| CP501-9 |  | ที่คียบด้ามแดง 9 นิ้ว | 36.00 | 47.00 |
| CP501-12 | | ที่คียบด้ามแดง 12 นิ้ว | 39.00 | 51.00 |
| CP501-14 | | ที่คียบด้ามแดง 14 นิ้ว | 44.00 | 58.00 |
| CP601-7 |  | ที่คียบเทาหลิ 7 นิ้ว | 25.00 | 33.00 |
| CP601-9 | | ที่คียบเทาหลิ 9 นิ้ว | 28.00 | 37.00 |
| CP601-10 | | ที่คียบเทาหลิ 10 นิ้ว | 33.00 | 43.00 |
| CP701-9 |  | ที่คียบปีย่างเทาหลิแบบมีฟัน 9 นิ้ว | 22.00 | 29.00 |
| CP701-12 | | ที่คียบปีย่างเทาหลิแบบมีฟัน 12 นิ้ว | 27.00 | 36.00 |



| Product Code | Picture | Product Name | ราคาส่งร้านอาหาร | ราคาปลีก |
|--------------|---------|---|------------------|----------|
| | | | ไม่รวม VAT | รวม VAT |
| CP701-13 | | ที่คีบปิ้งย่างเกาส์สแตนเลสมีฟัน 13 นิ้ว | 30.00 | 39.00 |
| BS501-10 | | กระชอนตักฟอง Stainless 304 D10x31 cm | 55.00 | 72.00 |
| BS501-12 | | กระชอนตักฟอง Stainless 304 D11.5x33 cm | 61.00 | 80.00 |
| BS501-14 | | กระชอนตักฟอง Stainless 304 D13.5x35 cm | 66.00 | 86.00 |
| CP201-9.5 SR | | ที่คีบเนื้อ BBQ ทรงงูี่ปุ่นปลายตรง 9.5 นิ้ว สแตนเลส | 39.00 | 51.00 |
| CP201-11 SR | | ที่คีบเนื้อ BBQ ทรงงูี่ปุ่นปลายตรง 11 นิ้ว สแตนเลส | 44.00 | 58.00 |
| CP201-9.5 GD | | ที่คีบเนื้อ BBQ ทรงงูี่ปุ่นปลายตรง 9.5 นิ้ว สังกะสี | 61.00 | 80.00 |
| CP202-8 SR | | ที่คีบเนื้อ BBQ ทรงงูี่ปุ่นปลายกลม 8 นิ้ว สแตนเลส | 36.00 | 47.00 |
| CP202-10 SR | | ที่คีบเนื้อ BBQ ทรงงูี่ปุ่นปลายตรง 10 นิ้ว สแตนเลส | 39.00 | 51.00 |
| CP202-12 SR | | ที่คีบเนื้อ BBQ ทรงงูี่ปุ่นปลายตรง 12 นิ้ว สแตนเลส | 44.00 | 58.00 |
| CP202-8 GD | | ที่คีบเนื้อ BBQ ทรงงูี่ปุ่นปลายกลม 8 นิ้ว สังกะสี | 61.00 | 80.00 |
| CP202-10 GD | | ที่คีบเนื้อ BBQ ทรงงูี่ปุ่นปลายตรง 10 นิ้ว สังกะสี | 64.00 | 84.00 |
| CP202-12 GD | | ที่คีบเนื้อ BBQ ทรงงูี่ปุ่นปลายตรง 12 นิ้ว สังกะสี | 72.00 | 94.00 |
| CP801-9 | | ที่คีบแทงปูระ 9 นิ้ว SUS304 | 50.00 | 65.00 |
| CP801-12 | | ที่คีบแทงปูระ 12 นิ้ว SUS304 | 55.00 | 72.00 |
| CP511-10 RD | | ที่คีบเนื้อถ้ามพลาสติก สีแดง 10 นิ้ว สีแดง | 36.00 | 47.00 |



| Product Code | Picture | Product Name | ราคาส่งร้านอาหาร | ราคาปลีก |
|--------------|---|--|------------------|----------|
| | | | ไม่รวม VAT | รวม VAT |
| SC001-9.5 RD |  | กรรไกรตัดเนื้อ ทรงเกาหลี 24x8 cm สีแดง | 72.00 | 94.00 |
| CP511-10 BK |  | ที่คั้นเนื้อด้มพลาสติก สีดำ 10 นิ้ว สีดำ | 36.00 | 47.00 |
| SC001-9.5 BK | | กรรไกรตัดเนื้อ ทรงเกาหลี 24x8 cm สีดำ | 72.00 | 94.00 |
| CST002-9 |  | ตะเกียบสแตนเลสกลม 9 นิ้ว | 9.00 | 12.00 |
| SK100 |  | ช้อนเกาหลี 18.5x3.7 cm SUS304 | 25.00 | 33.00 |
| FK100 | | ส้อมเกาหลี 18.5x2.4 cm SUS304 | 25.00 | 33.00 |
| SC002-8 BK |  | กรรไกรทำครัวพร้อมปลอก 9x21 cm | 28.00 | 37.00 |
| SC003-9.7 BK |  | กรรไกรตัดเนื้อสโตลญี่ปุ่น 8.5x24.5 cm | 47.00 | 62.00 |



บริษัท ท็อปไทยโปรดักส์ จำกัด
TOPTHAIPRODUCT COMPANY LIMITED

สินค้าใหม่ที่ยังไม่ได้บรรจุใน Catalog

| NO. | Product Code | Picture | Brand | Product Size (CM) | Description | สีที่ผลิต | ราคาส่ง ไม่รวม Vat | ราคาปลีก รวม Vat |
|-----|--------------|---------|--------|-------------------|--|----------------|-----------------------|---------------------|
| 1 | H6 | | Figure | 19x41x1.5 cm | ไม้แขวนเสื้อ 19x41 cm | เขียว,ชมพู,เทา | 5.00 | 7.00 |
| 2 | CB311 | | Figure | 15.5x25.5x1 cm | เขียงพลาสติก ขนาด 15.5x25.5x1 cm | ใส | 45.00 | 59.00 |
| 3 | JD-4089 | | Figure | 42x21x14.5 cm | ตะกร้าล้างช้อนส้อม 8 ช่อง 42x21x14.5 cm | เทา | 320.00 | 416.00 |
| 4 | JD-64RP | | Figure | 50x50x10 cm | ลังล้างจาน 64 แขน 50x50x10 cm | เทา | 340.00 | 442.00 |
| 5 | JD-00RF | | Figure | 50x50x10 cm | ลังล้างช้อนส้อม 50x50x10 cm | เทา | 300.00 | 390.00 |
| 6 | JD-00RB | | Figure | 50x50x10 cm | ฐานล้างแก้ว 50x50x10 cm | เทา | 270.00 | 351.00 |
| 7 | JD-16E1 | | Figure | 50x50x12 cm | ตัวต่อล้างแก้ว 16 ช่อง (D:10.9 cm,H:9 cm) | เทา | 140.00 | 182.00 |
| 8 | JD-25E1 | | Figure | 50x50x12 cm | ตัวต่อล้างแก้ว 25 ช่อง (D:8.7 cm,H:9 cm) | เทา | 170.00 | 221.00 |
| 9 | JD-16E2 | | Figure | 50x50x7.5 cm | ตัวเพิ่มความสูงล้างแก้ว 16 ช่อง (สูงขึ้น 4.2 cm) | เทา | 140.00 | 182.00 |
| 10 | JD-25E2 | | Figure | 50x50x7.5 cm | ตัวเพิ่มความสูงล้างแก้ว 25 ช่อง (สูงขึ้น 4.2 cm) | เทา | 170.00 | 221.00 |
| 11 | JD-RC330 | | Figure | 78x46x93 cm | ชุดรถเข็นเก็บจานสแตนเลส 3 ชั้น+ถังใส่เศษอาหาร 2 ช่อง | เงิน/เทา | 2,100.00 | 2,730.00 |
| 12 | JD-C180 | | Figure | 38.5x54x15.5 cm | กะละมังเก็บจาน 14 ลิตร (ใช้กับ JD-RC330) | เทา | 120.00 | 156.00 |
| 13 | JD-UC334 | | Figure | 82.5x41x85 cm | รถเข็นอเนกประสงค์ 3 ชั้น (เล็ก) | ดำ | 1,450.00 | 1,885.00 |
| 14 | JD-UC332 | | Figure | 100x49.5x92 cm | รถเข็นอเนกประสงค์ 3 ชั้น (ใหญ่) | ดำ | 2,200.00 | 2,860.00 |



บริษัท ท็อปไทยโปรดักส์ จำกัด
TOPTHAIPRODUCT COMPANY LIMITED

สินค้าใหม่ที่ยังไม่ได้บรรจุใน Catalog

| NO. | Product Code | Picture | Brand | Product Size (CM) | Description | สีที่ผลิต | ราคาส่ง ไม่รวม Vat | ราคาปลีก รวม Vat |
|-----|--------------|---------|------------------|-------------------|--|------------------------|-----------------------|---------------------|
| 15 | JD-UC20C | | Figure | 33.5x23.1x44.5 cm | ถังใส่เศษอาหาร 20L (ใช้กับ UC334/332) | ดำ | 215.00 | 280.00 |
| 16 | JD-UC08C | | Figure | 33.5x23.1x18 cm | ถังใส่เศษอาหาร 8L (ใช้กับ UC334/332) | ดำ | 110.00 | 143.00 |
| 17 | JD-UC WHEELS | | Figure | | ล้อ JD-UC332/334 | ดำ | 110.00 | 143.00 |
| 18 | JD-8282 | | Figure | 24x14.5x19.5 cm | กล่องจ่ายหลอด 21.5 cm | น้ำตาล | 150.00 | 195.00 |
| 19 | GL12P | | Figure | 6.5x6.5x12 cm | แก้วน้ำทรงกระบอก D6.5x12 cm (390 ml.) | ใส | 20.00 | 26.00 |
| 20 | GL75P | | Figure | 8.5x8.5x12 cm | แก้วตกไม้แตก PC ทรงแปดเหลี่ยม 390 ml | ใส | 40.00 | 52.00 |
| 21 | CT1622 | | Figure Anti Skid | 40x60x2 cm | ถาดกันลื่นเหลี่ยม 16x22 นิ้ว (น้ำตาล) | ครีมขาว,ดำ | 300.00 | 390.00 |
| 22 | P737-7.5C | | Figure Color | 11x19x1.8 cm | จานซูชิสี่เหลี่ยมผืนผ้า 7.5 นิ้ว ลายญี่ปุ่น | ครีมขาว/ ลายญี่ปุ่น | 60.00 | 78.00 |
| 23 | P737-8.25C | | Figure Color | 14x21x2 cm | จานซูชิสี่เหลี่ยมผืนผ้า 8.25 นิ้ว ลายญี่ปุ่น | ครีมขาว/ ลายญี่ปุ่น | 90.00 | 117.00 |
| 24 | P787-8.5 | | Figure | 21.7x15x3 cm | จานเสกเน็กทรงหอยนางรม 8.5 นิ้ว | ครีมขาว,ดำ | 68.00 | 89.00 |
| 25 | P323-7.5 | | Figure | 19x19x2.5 cm | จานกลมกลาสสิกวงหน้า 7.5 นิ้ว | ครีมขาว,ดำ | 50.00 | 65.00 |
| 26 | P381-10 | | Figure | 23.5x25.5x5 cm | จานสี่เหลี่ยมลึกลับมีปีก 9.25x10 นิ้ว | ครีมขาว,ดำ | 95.00 | 124.00 |
| 27 | P737-5.5 | | Figure | 10x14x2 cm | จานซูชิสี่เหลี่ยมผืนผ้า 5.5 นิ้ว | ครีมขาว, ดำ | 30.00 | 39.00 |
| 28 | P737-7.5 | | Figure | 11x19x1.8 cm | จานซูชิสี่เหลี่ยมผืนผ้า 7.5 นิ้ว | ครีมขาว,ดำ | 40.00 | 52.00 |



บริษัท ท็อปไทยโปรดักส์ จำกัด
TOPTHAIPRODUCT COMPANY LIMITED

สินค้าใหม่ที่ยังไม่ได้บรรจุใน Catalog

| NO. | Product Code | Picture | Brand | Product Size (CM) | Description | สีที่ผลิต | ราคาส่ง ไม่รวม Vat | ราคาปลีก รวม Vat |
|-----|--------------|---------|--------|-------------------|---|------------|-----------------------|---------------------|
| 29 | P737-8.25 | | Figure | 14x21x2 cm | จานซูชิสี่เหลี่ยมผืนผ้า 8.25 นิ้ว | ครีมขาว,ดำ | 70.00 | 91.00 |
| 30 | P747-7 | | Figure | 17. x13.4x2.8 cm | จานเพลสี่เหลี่ยมลายหินมุกยกขอบ 7 นิ้ว | ครีมขาว,ดำ | 65.00 | 85.00 |
| 31 | P747-10 | | Figure | 25.4x19x3.7 cm | จานเพลสี่เหลี่ยมลายหินมุกยกขอบ 10 นิ้ว | ครีมขาว,ดำ | 105.00 | 137.00 |
| 32 | P447-11 | | Figure | 15x28.5x2.5 cm | จานเพลสแน็ควงรี 11 นิ้ว | ครีมขาว,ดำ | 85.00 | 111.00 |
| 33 | B322-4.2 | | Figure | 10.8x10.8x5.5 cm | ชามกลมมีขอบทรงเกาหลี Extrathick 4.15 นิ้ว | ครีมขาว,ดำ | 45.00 | 59.00 |
| 34 | B178-8 | | Figure | 20x20.5x12.5 cm | ชามทรงรีปลายตัด 8 นิ้ว | ครีมขาว,ดำ | 110.00 | 143.00 |
| 35 | B457-7 | | Figure | 18.5x18.5x7 cm | ชามสี่เหลี่ยมทรงดอกไม้ 7 นิ้ว | ครีมขาว,ดำ | 85.00 | 111.00 |
| 36 | B857-8.5 | | Figure | 21.4x21.4x10.4 cm | ชามขอบหยักทรงดอกไม้ 8.5 นิ้ว | ครีมขาว,ดำ | 115.00 | 150.00 |
| 37 | B993-4.5 | | Figure | 11.3x11.3x5.5 cm | ชามขอบหยักทรงดอกไม้ 8.5 นิ้ว | ครีมขาว,ดำ | 25.00 | 33.00 |
| 38 | D808-3.5 | | Figure | 9x9x2.5 cm | ถ้วยน้ำจิ้มกลมทรงเกาหลีทรงเตี้ย 3.5 นิ้ว | ครีมขาว,ดำ | 15.00 | 20.00 |
| 39 | D809-3.5 | | Figure | 9x9x3.5 cm | ถ้วยน้ำจิ้มกลมทรงเกาหลีทรงสูง 3.5 นิ้ว | ครีมขาว,ดำ | 18.00 | 24.00 |
| 40 | D321-3.2 | | Figure | 8x8x3.5 cm | ถ้วยน้ำจิ้มทรงกลม ขอบตื้น 3.15 นิ้ว | ครีมขาว,ดำ | 20.00 | 26.00 |
| 41 | D371-4.75 | | Figure | 8.4x12.1x6.2 cm | ถ้วยน้ำจิ้มค็อกเทลมีหูจับ 4.75 นิ้ว | ครีมขาว,ดำ | 25.00 | 33.00 |
| 42 | B433-3.5 | | Figure | 10.8x10.8x5.5 cm | ชามมีปีกขอบหยัก 3.5 นิ้ว | ดำ | 15.00 | 20.00 |



บริษัท ท็อปไทยโปรดักส์ จำกัด
TOPTHAIPRODUCT COMPANY LIMITED

สินค้าใหม่ที่ยังไม่ได้บรรจุใน Catalog

| NO. | Product Code | Picture | Brand | Product Size (CM) | Description | สีที่ผลิต | ราคาส่ง ไม่รวม Vat | ราคาปลีก รวม Vat |
|-----|--------------|---------|--------|-------------------|-----------------------------|------------|-----------------------|---------------------|
| 43 | B433-7 | | Figure | 17.7x17.7x5.2 cm | ชามมีปีกขอบหยัก 7 นิ้ว | ดำ | 42.00 | 55.00 |
| 44 | P476-6.5 | | Figure | 16.5x16.5x2 cm | จานกลมตื้นขอบหยัก 6.5 นิ้ว | ดำ | 30.00 | 39.00 |
| 45 | P476-8 | | Figure | 20.5x20.5x2.5 cm | จานกลมตื้นขอบหยัก 8 นิ้ว | ดำ | 42.00 | 55.00 |
| 46 | P476-10.5 | | Figure | 26.5x26.5x2.5 cm | จานกลมตื้นขอบหยัก 10.5 นิ้ว | ดำ | 68.00 | 89.00 |
| 47 | P481-9 | | Figure | 23x23x3.5 cm | จานกลมลึกขอบหยัก 9 นิ้ว | ดำ | 55.00 | 72.00 |
| 48 | P481-10.5 | | Figure | 27x27x4 cm | จานกลมลึกขอบหยัก 10.5 นิ้ว | ดำ | 75.00 | 98.00 |
| 49 | P435-10 | | Figure | 20.5x25.5x2.5 cm | จานเหลี่ยมขอบหยัก 10 นิ้ว | ดำ | 60.00 | 78.00 |
| 50 | RT412-13.5 | | Figure | 34.5x34.5x4 cm | ถาดกลมลึกมีปีก 13.5 นิ้ว | ดำ | 185.00 | 241.00 |
| 51 | RT412-17.5 | | Figure | 45x45x5 cm | ถาดกลมลึกมีปีก 17.5 นิ้ว | ดำ | 235.00 | 306.00 |
| 52 | B309-4 | | Figure | 10x10x5 cm | ชามลอนฉนวนผิวมา 4 นิ้ว | ครีมขาว,ดำ | 30.00 | 39.00 |
| 53 | B309-4.5 | | Figure | 11.5x11.5x5.5 cm | ชามลอนฉนวนผิวมา 4.5 นิ้ว | ครีมขาว,ดำ | 40.00 | 52.00 |
| 54 | B309-5 | | Figure | 13x13x6 cm | ชามลอนฉนวนผิวมา 5 นิ้ว | ครีมขาว,ดำ | 45.00 | 59.00 |
| 55 | B309-7 | | Figure | 18x18x8 cm | ชามลอนฉนวนผิวมา 7 นิ้ว | ครีมขาว,ดำ | 80.00 | 104.00 |
| 56 | B309-8 | | Figure | 20.5x20.5x9.5 cm | ชามลอนฉนวนผิวมา 8 นิ้ว | ครีมขาว,ดำ | 105.00 | 137.00 |



บริษัท ท็อปไทยโปรดักส์ จำกัด
TOPTHAIPRODUCT COMPANY LIMITED

สินค้าใหม่ที่ยังไม่ได้บรรจุใน Catalog

| NO. | Product Code | Picture | Brand | Product Size (CM) | Description | สีที่ผลิต | ราคาส่ง ไม่รวม Vat | ราคาปลีก รวม Vat |
|-----|--------------|---------|---------------|-------------------|---|-------------------------|-----------------------|---------------------|
| 57 | P308-6 | | Figure | 15x15x2 cm | จานลอนลายชดหอยฉิวมา 6 นิ้ว | ครีมขาว,ดำ | 35.00 | 46.00 |
| 58 | P308-6.5 | | Figure | 16.5x16.5x2.5 cm | จานลอนลายชดหอยฉิวมา 6.5 นิ้ว | ครีมขาว,ดำ | 45.00 | 59.00 |
| 59 | P308-8 | | Figure | 20x20x3 cm | จานลอนลายชดหอยฉิวมา 8 นิ้ว | ครีมขาว,ดำ | 65.00 | 85.00 |
| 60 | P308-10 | | Figure | 25x25x3.5 cm | จานลอนลายชดหอยฉิวมา 10 นิ้ว | ครีมขาว,ดำ | 85.00 | 111.00 |
| 61 | C307-3.35D | | SB Dual Color | 8x8x8.5 cm | แก้วน้ำชาสีลอนทรงญี่ปุ่น 3.35 นิ้ว 2 สี (210 mL.) | ดำแดง | 40.00 | 52.00 |
| 62 | B147-4D | | SB Dual Color | 10.3x10.3x7 cm | ถ้วยชุปกลมสีลอนทรงญี่ปุ่น 4 นิ้ว 2 สี | ดำแดง | 40.00 | 52.00 |
| 63 | BL176-4D | | SB Dual Color | 10x10x8.8 cm | ถ้วยชุปมีไส้สีลอนสโกลญี่ปุ่น 4 นิ้ว 2 สี | ดำแดง | 65.00 | 85.00 |
| 64 | B185-7.5D | | SB Dual Color | 19x19x7.3 cm | ชามราเม็งกลมสีลอนญี่ปุ่น 7.5 นิ้ว 2 สี | ดำแดง,ครีมขาว แดง | 80.00 | 104.00 |
| 65 | B185-8.5D | | SB Dual Color | 21.5x21.5x8.3 cm | ชามราเม็งกลมสีลอนญี่ปุ่น 8.5 นิ้ว 2 สี | ดำแดง,ครีมขาว แดง | 105.00 | 137.00 |
| 66 | DS16D | | SB Dual Color | 13.5x4.3x2.8 cm | ช้อนสั้นโกะฮะฮิว 5.3 นิ้ว 2 สี | ดำแดง,ครีมขาว แดง | 12.00 | 16.00 |
| 67 | D836-3.5D | | SB Dual Color | 8.8x6.4x2.3 cm | ถาดน้ำจิ้มสี่เหลี่ยมทรงญี่ปุ่น 2.5x3.5 นิ้ว 2 สี | ดำแดง,ครีมขาว แดง | 20.00 | 26.00 |
| 68 | B117-4.5D | | SB Dual Color | 12x12x5.5 cm | ชามกลมเกาหลี 4.5 นิ้ว 2 สี | ดำแดง | 33.00 | 43.00 |
| 69 | P266-6D | | SB Dual Color | 15.5x15.5x1.8 cm | จานกลมตื้นญี่ปุ่น 6 นิ้ว 2 สี | ดำแดง | 30.00 | 39.00 |
| 70 | D852-3D | | SB Dual Color | 7.5x7.5x2.4 cm | ถาดน้ำจิ้มสี่เหลี่ยม 3x3 นิ้ว 2 สี | ครีมแดง, น้ำเงิน แดง | 18.00 | 24.00 |



บริษัท ท็อปไทยโปรดักส์ จำกัด
TOPTHAIPRODUCT COMPANY LIMITED

สินค้าใหม่ที่ยังไม่ได้บรรจุใน Catalog

| NO. | Product Code | Picture | Brand | Product Size (CM) | Description | สีที่ผลิต | ราคาส่ง ไม่รวม Vat | ราคาปลีก รวม Vat |
|-----|--------------|---------|---------------|-------------------|--|-------------------------|-----------------------|---------------------|
| 71 | P338-9.5D | | SB Dual Color | 15.4x24.5x2.6 cm | จานพลาสติกเหลี่ยม 9.5 นิ้ว 2 สี | ครีมแดง, น้ำเงิน แดง | 58.00 | 76.00 |
| 72 | P149-8D | | SB Dual Color | 20.5x20.5x2.5 cm | จานกลมตื้นมีลอนด้านหลัง หน้าเรียบ 8 นิ้ว 2 สี | ครีมแดง, น้ำเงิน แดง | 70.00 | 91.00 |
| 73 | B139-5D | | SB Dual Color | 12.5x12.5x6 cm | ซามกลมมีลอนด้านหลังหน้าเรียบทรงญี่ปุ่น 5 นิ้ว 2 สี | ครีมแดง, น้ำเงิน แดง | 55.00 | 72.00 |
| 74 | BL533-3.5 | | SB | 8.5x8.5x6.5 cm | กระปุกใส่เครื่องปรุงพร้อมที่ตัก 3.3 นิ้ว | ครีมขาว,ดำ | 50.00 | 65.00 |
| 75 | D822-2.4 | | SB | 6x6x3.5 cm | ถ้วยขนม Remekin 1.5 oz (2.4 นิ้ว) | ครีมขาว,ดำ | 12.00 | 16.00 |
| 76 | D822-2.7 | | SB | 7x7x3.5 cm | ถ้วยขนม Remekin 2.5 oz (2.7 นิ้ว) | ครีมขาว,ดำ | 14.00 | 19.00 |
| 77 | D822-3.3 | | SB | 8.3x8.3x4.5 cm | ถ้วยขนม Remekin 4.5 oz (3.3 นิ้ว) | ครีมขาว,ดำ | 20.00 | 26.00 |
| 78 | RT278-15 | | SB | 38x38x2 cm | ถาดกลมขอบตื้น 15 นิ้ว | ครีมขาว,ดำ | 150.00 | 195.00 |
| 79 | D801-3 | | SB | 7x7x2.9 cm | ถ้วยน้ำจิ้มกลมมีลอน 3 นิ้ว | ครีมขาว,ดำ | 16.00 | 21.00 |
| 80 | D719-7.5 | | SB | 6.5x9x2.5 cm | ถ้วยน้ำจิ้มเหลี่ยม 3 ช่อง 2.5x7.5 นิ้ว | ครีมขาว,ดำ,ส้ม | 30.00 | 39.00 |
| 81 | P135-6.5 | | SB | 15x16.5x4.5 cm | จานหอยเชลล์ 6 นิ้ว | ครีมขาว,ดำ | 40.00 | 52.00 |
| 82 | P147-8 | | SB | 19.5x19.5x4 cm | จานดอกไม้ขอบหยัก 8 นิ้ว | ครีมขาว,ดำ | 68.00 | 89.00 |
| 83 | P471-10 | | SB | 16.5x16.5x1.5 cm | จานสี่เหลี่ยมเหลี่ยมขอบมน 10x10 นิ้ว | ครีมขาว,ดำ | 75.00 | 98.00 |
| 84 | P471-16 | | SB | 40x40x2.5 cm | จานสี่เหลี่ยมเหลี่ยมขอบมน 16x16 นิ้ว | ครีมขาว,ดำ | 250.00 | 325.00 |



บริษัท ท็อปไทยโปรดักส์ จำกัด
TOPTHAIPRODUCT COMPANY LIMITED

สินค้าใหม่ที่ยังไม่ได้บรรจุใน Catalog

| NO. | Product Code | Picture | Brand | Product Size (CM) | Description | สีที่ผลิต | ราคาส่ง ไม่รวม Vat | ราคาปลีก รวม Vat |
|-----|--------------|---------|-------|-------------------|--|----------------|-----------------------|---------------------|
| 85 | P199-7 | | SB | 17.5x17.5x2 cm | จานกลมใบบัว 7 นิ้ว | ครีมขาว,ดำ | 28.00 | 37.00 |
| 86 | P199-10 | | SB | 25.5x25.5x2.5 cm | จานกลมใบบัว 10 นิ้ว | ครีมขาว,ส้ม,ดำ | 55.00 | 72.00 |
| 87 | P122-16 | | SB | 40.5x40.5x4 cm | จานกลมใบบัวจัมโบ้ 16 นิ้ว | ครีมขาว,ดำ | 190.00 | 247.00 |
| 88 | P847-10.5 | | SB | 17x17x3 cm | จานสี่เหลี่ยมจัตุรัส 10.5 นิ้ว | ครีมขาว,ดำ | 95.00 | 124.00 |
| 89 | P849-13 | | SB | 22x33x3 cm | จานแปดเหลี่ยมมุมเหลี่ยม 9x13 นิ้ว | ครีมขาว,ดำ | 85.00 | 111.00 |
| 90 | P397-10 | | SB | 19.5x25.5x2.5 cm | จานแปดเหลี่ยมมีช่องน้ำจิ้ม 7.75x10 นิ้ว | ครีมขาว,ดำ | 55.00 | 72.00 |
| 91 | P286-8.5 | | SB | 13.7x21.5x2.5 cm | จานเปลวลิทกรงไข่ 8.5 นิ้ว | ครีมขาว,ดำ | 35.00 | 46.00 |
| 92 | P286-10 | | SB | 17x25.5x2.5 cm | จานเปลวลิทกรงไข่ 10 นิ้ว | ครีมขาว,ดำ | 45.00 | 59.00 |
| 93 | B874-7.5 | | SB | 19x19x10 cm | ชามสี่เหลี่ยมปากบานขอบมน 7.5x7.5 นิ้ว | ครีมขาว,ดำ | 100.00 | 130.00 |
| 94 | B874-9.5 | | SB | 24x24x12 cm | ชามสี่เหลี่ยมปากบานขอบมน 9.5x9.5 นิ้ว | ครีมขาว,ดำ | 140.00 | 182.00 |
| 95 | N0751-8.75 | | SB | 13.4x22.4x2.45 cm | ถาดชาบูสี่เหลี่ยมผืนผ้าทรงเตี้ย 5.25x8.75 นิ้ว | ดำด้าน | 70.00 | 91.00 |
| 96 | NOJ107-9.5 | | SB | 24x24x3.5 cm | กะทะชาบูมีร่องทรงญี่ปุ่น 9.5x9.5 นิ้ว | ครีมขาว,ดำ | 150.00 | 195.00 |
| 97 | NOJ155-11 | | SB | 14x28x4 cm | กะทะชาบูมีร่องยาวทรงญี่ปุ่น 5.5x11 นิ้ว | ครีมขาว,ดำ | 110.00 | 143.00 |
| 98 | N0983-11.25 | | SB | 13x28.5x3 cm | ถาดสี่เหลี่ยมขอบรี 5x11.25 นิ้ว | ครีมขาว,ดำ | 60.00 | 78.00 |



บริษัท ท็อปไทยโปรดักส์ จำกัด
TOPTHAI PRODUCT COMPANY LIMITED

สินค้าใหม่ที่ยังไม่ได้บรรจุใน Catalog

| NO. | Product Code | Picture | Brand | Product Size (CM) | Description | สีที่ผลิต | ราคาส่ง ไม่รวม Vat | ราคาปลีก รวม Vat |
|-----|--------------|---------|-------|-------------------|--|-------------------------|-----------------------|---------------------|
| 99 | NOM980-4 | | SB | 10x10x3 cm | กะทะชาบูขนาด 4x4 นิ้ว | ครีมขาว,ดำ | 22.00 | 29.00 |
| 100 | P29 | | TOP | 20x20x2 cm | จานสี่เหลี่ยมมุมมน ABS 9 นิ้วเกรด A | ครีมขาว,ชมพู ,ฟ้า,ดำ | 16.00 | 21.00 |
| 101 | P78 | | TOP | 13.5x21x2.5 cm | จานเพลเหลี่ยม ABS 8.5 นิ้วเกรด A | ครีมขาว,ชมพู ,ฟ้า,ดำ | 13.75 | 18.00 |
| 102 | P79 | | TOP | 15x24x2.5 cm | จานเพลเหลี่ยม ABS 9.5 นิ้วเกรด A | ครีมขาว,ชมพู ,ฟ้า,ดำ | 16.50 | 22.00 |
| 103 | N085 | | TOP | 14x13.5x3 cm | กะทะชาบูสี่เหลี่ยม ABS 5.5 นิ้วเกรด A | ครีมขาว,ดำ,แดง | 14.00 | 19.00 |
| 104 | N087 | | TOP | 14x13.5x3 cm | กะทะชาบูสี่เหลี่ยม ABS 4.5x7.5 นิ้วเกรด A | ครีมขาว,ดำ,แดง | 16.00 | 21.00 |
| 105 | TB7 | | TOP | 11.5x7.5x14.5 cm | กล่องทิ้งขยะสี่เหลี่ยม Pop Up มีช่องไม้จิ้มฟันตั้ง โต๊ะ | ครีมขาว/เทา | 50.00 | 65.00 |



บริษัท ท็อปไทยโปรดักส์ จำกัด
TOPTHAIPRODUCT COMPANY LIMITED

| NO. | Product No. (สีม่วง=ผลิตไทย) | Old Product No. | Picture | Product Size (CM) | Description | สี | ราคาส่ง ไม่รวม Vat | ราคาปลีก รวม Vat |
|-----|---------------------------------|-----------------|---------|----------------------|---|-------------|-----------------------|---------------------|
| 1 | K-02 | - | | 3.5x21x3.5 cm | กระบอกลูกหมูขนาด 8.25 นิ้ว พร้อมไม้พาย | ครีมขาว, ดำ | 45.00 | 59.00 |
| 2 | K-05 | K-05 | | 3.7x3.7x15 cm | ชุดกระบอกลูกหมูพร้อมไม้พาย 5.9 นิ้ว | ดำ | 80.00 | 104.00 |
| 3 | K-08 | JB7166 | | 3.8x3.8x20.2 cm | ชุดกระบอกลูกหมูพร้อมไม้ 8.25 นิ้ว (รุ่นยาว) | ดำ | 105.00 | 137.00 |
| 4 | JB132-4 | A1404 | | 10x10x7 cm | ถ้วยกลมขอบเฉียง 4 นิ้ว | ดำด้าน | 32.00 | 42.00 |
| 5 | JB820-3.75 | H164237 | | 9.45x9.45x4.6 cm | ถ้วยกลมผิวหินสโตนได้หวน 3.75 นิ้ว | ดำด้าน | 30.00 | 39.00 |
| 6 | JB470-4 | SK090 | | 10x10x5.2 cm | ชามสี่เหลี่ยมผิวหินกรวดเทาหลิปากบาน 4 นิ้ว | ดำด้าน | 40.00 | 52.00 |
| 7 | JB484-4.5 | W43 | | 11.7x11.8x5.2 cm | ชามแป้นกลมขอบหยักทรงถาดไม้ 4.5 นิ้ว | ดำด้าน | 42.00 | 55.00 |
| 8 | JB520-4.5 | 33465 | | 11.7x11.7x4.1 cm | ชามแป้นกลมทรงเทาหลิ 4.5 นิ้ว | ดำด้าน | 35.00 | 46.00 |
| 9 | JB724-4.7 | - | | 12x12x7 cm | ชามข้าวญี่ปุ่นลอนทรงสูง 4.75 นิ้ว | ดำด้าน | 40.00 | 52.00 |
| 10 | JB488-5.25 | H164052 | | 13.5x13.5x6 cm | ชามกลมผิวหินทรงญี่ปุ่น 5.25 นิ้ว | ดำด้าน | 65.00 | 85.00 |
| 11 | JB781-5 | SK053 | | 12.8x12.8x6 cm | ชามกลมมีลอนทรงญี่ปุ่นลายหิน 5 นิ้ว | ดำด้าน | 65.00 | 85.00 |
| 12 | JB588-5 | W55 | | 12.7x11.3x5.8 cm | ถ้วยแป้นมีลอนทรงญี่ปุ่นมีที่จับ 5 นิ้ว | ดำด้าน | 36.00 | 47.00 |
| 13 | JB771-5.5 | SK094 | | 12x14x5 cm | ชามถิไซมีที่จับทรงพีช 5.5 นิ้ว | ดำด้าน | 45.00 | 59.00 |
| 14 | JB810-6 | - | | 15x15x4 cm | ชามกลมเทาหลิทรงเตี้ยมีลอน 6 นิ้ว | ดำด้าน | 60.00 | 78.00 |
| 15 | JB480-7.5 | F16077 | | 19.5x19.5x5.5 cm | ชามกลมขอบลายวน 7.5 นิ้ว | ดำด้าน | 100.00 | 130.00 |
| 16 | JB109-4 | B109-4 | | 10.3x10.3x4.8 cm | ชามกลมมีลอนทรงอ้วน 4 นิ้ว | ดำด้าน | 30.00 | 39.00 |
| 17 | JB109-4.5 | B109-4.5 | | 11.6x11.6x5.4 cm | ชามกลมมีลอนทรงอ้วน 4.5 นิ้ว | ดำด้าน | 40.00 | 52.00 |
| 18 | JB109-5 | B109-5 | | 13x13x5.9 cm | ชามกลมมีลอนทรงอ้วน 5 นิ้ว | ดำด้าน | 45.00 | 59.00 |



บริษัท ท็อปไทยโปรดักส์ จำกัด
TOPTHAIPRODUCT COMPANY LIMITED

| NO. | Product No. (สีม่วง=ผลิตไทย) | Old Product No. | Picture | Product Size (CM) | Description | สี | ราคาส่ง ไม่รวม Vat | ราคาปลีก รวม Vat |
|-----|---------------------------------|-----------------|---------|----------------------|-------------------------------------|--------|-----------------------|---------------------|
| 19 | JB109-7 | B109-7 | | 18x18x8.3 cm | ชามกลมมีลอนทรงจวน 7 นิ้ว | ดำด้าน | 80.00 | 104.00 |
| 20 | JB113-5.5 | LJB055 | | 13.9x13.9x6 cm | ชามกลมทรงสูงปากบานมีลอน 5.3 นิ้ว | ดำด้าน | 50.00 | 65.00 |
| 21 | JB113-7 | LJB007 | | 17x17x7.2 cm | ชามกลมทรงสูงปากบานมีลอน 6.7 นิ้ว | ดำด้าน | 75.00 | 98.00 |
| 22 | JB113-8 | LJB008 | | 20.2x20.2x8.3 cm | ชามกลมทรงสูงปากบานมีลอน 7.95 นิ้ว | ดำด้าน | 95.00 | 124.00 |
| 23 | JB113-9 | LJB009 | | 23x23x9.3 cm | ชามกลมทรงสูงปากบานมีลอน 9 นิ้ว | ดำด้าน | 115.00 | 150.00 |
| 24 | JB884-4.5 | LBW045S | | 11.4x11.4x5.8 cm | ชามกลมมีลอนคลื่น 4.5 นิ้ว | ดำด้าน | 40.00 | 52.00 |
| 25 | JB884-5.5 | LBW055S | | 14.1x14.1x7.1 cm | ชามกลมมีลอนคลื่น 5.55 นิ้ว | ดำด้าน | 55.00 | 72.00 |
| 26 | JB884-6.25 | LBW065S | | 16x16x8.3 cm | ชามกลมมีลอนคลื่น 6.25 นิ้ว | ดำด้าน | 75.00 | 98.00 |
| 27 | LBW075S | LBW075S | | 19.2x19.2x9.7 cm | ชามกลมมีลอนคลื่น 7.55 นิ้ว | ดำด้าน | 140.00 | 182.00 |
| 28 | JB804-6 | 1006L | | 15.1x15.1x5.2 cm | ชามกลมมีลอนทรงจักรพรรคิ 6 นิ้ว | ดำด้าน | 55.00 | 72.00 |
| 29 | JB804-7 | 1007L | | 17.5x17.5x6.5 cm | ชามกลมมีลอนทรงจักรพรรคิ 7 นิ้ว | ดำด้าน | 80.00 | 104.00 |
| 30 | JB804-8 | 1008L | | 20x20x7.5 cm | ชามกลมมีลอนทรงจักรพรรคิ 8 นิ้ว | ดำด้าน | 120.00 | 156.00 |
| 31 | JB203-9.5 | WT5091 | | 24x24x8.6 cm | ชามราแปงปากบานญี่ปุ่นมีลอน 9.5 นิ้ว | ดำด้าน | 180.00 | 234.00 |
| 32 | JB202-12.25 | JW1012 | | 31x31x8.2 cm | ชามกลมผิวหยาบญี่ปุ่น 12.25 นิ้ว | ดำด้าน | 220.00 | 286.00 |
| 33 | JB762-5 | SK178 | | 12.5x12.5x5.5 cm | ชามกลมขาสถูกลายหิน 5 นิ้ว | ดำด้าน | 43.00 | 56.00 |
| 34 | JB762-7 | SK181 | | 18x18x7.5 cm | ชามกลมขาสถูกลายหิน 7 นิ้ว | ดำด้าน | 80.00 | 104.00 |
| 35 | JB762-8 | SK179 | | 20.5x20.5x8.5 cm | ชามกลมขาสถูกลายหิน 8 นิ้ว | ดำด้าน | 100.00 | 130.00 |
| 36 | JB870-6.25 | SK059 | | 15.8x15.8x6.3 cm | ชามกลมผิวหยาบทรงเกาหลี 6.25 นิ้ว | ดำด้าน | 55.00 | 72.00 |



บริษัท ท็อปไทยโปรดักส์ จำกัด
TOPTHAIPRODUCT COMPANY LIMITED

| NO. | Product No. (สีม่วง=ผลิตไทย) | Old Product No. | Picture | Product Size (CM) | Description | สี | ราคาส่ง ไม่รวม Vat | ราคาปลีก รวม Vat |
|-----|---------------------------------|-----------------|---------|----------------------|---|--------|-----------------------|---------------------|
| 37 | JB369-7 | A52007 | | 18.5x18x5 cm | ชามสี่เหลี่ยมขอบตื้นทรงญี่ปุ่น 7 นิ้ว | ดำด้าน | 80.00 | 104.00 |
| 38 | JB345-7 | - | | 30x30x4.5 cm | จานสี่เหลี่ยมสามเหลี่ยมลายหิน 7 นิ้ว | ดำด้าน | 75.00 | 98.00 |
| 39 | JB345-12 | JW1012 | | 30x30x4.5 cm | จานสี่เหลี่ยมสามเหลี่ยมลายหิน 12 นิ้ว | ดำด้าน | 200.00 | 260.00 |
| 40 | JB764-6 | SK145 | | 15x15x3 cm | ชามสามเหลี่ยมมนบนพื้นลายหิน 6 นิ้ว | ดำด้าน | 65.00 | 85.00 |
| 41 | JB477-9.25 | YG140067 | | 22.8x23.2x9.4 cm | ชาม Salad หัวตัดลายหินขอบหยัก 9.25 นิ้ว | ดำด้าน | 220.00 | 286.00 |
| 42 | JB743-8 | YG140043 | | 18.9x19.6x6.2 cm | ชาม Sashimi ขอบหยักทรงญี่ปุ่น 7.87 นิ้ว | ดำด้าน | 115.00 | 150.00 |
| 43 | JBL900-4 | F10303 | | 10x10x9 cm | ถ้วยชุปมีสี-ทรงเตี้ยมีลอน 4 นิ้ว | ดำด้าน | 50.00 | 65.00 |
| 44 | JBL179-4 | 152095 | | 9.6x9.6x11.3 cm | ชุดถ้วยชุปมีสี-ทรงเตี้ย 4 นิ้ว | ดำด้าน | 55.00 | 72.00 |
| 45 | JC303-3 | JW2024 | | 7.8x7.8x7.7 cm | แก้วน้ำชามีลอนทรงเตี้ย 3 นิ้ว | ดำด้าน | 30.00 | 39.00 |
| 46 | JC434-3.5 | YG140106 | | 7.2x7.2x9.3 cm | แก้วน้ำชาญี่ปุ่นรุ่นหนา 3.5 นิ้ว | ดำด้าน | 60.00 | 78.00 |
| 47 | JH811-10 | 43102 | | 25.5x17x3.5 cm | กระทะเมลามีนกว้าง 6 นิ้ว ยาว 10 นิ้ว | ดำด้าน | 80.00 | 104.00 |
| 48 | JH811-12.5 | M228210 | | 32x21.8x3.4 cm | กระทะเมลามีน กว้าง 8.5 นิ้ว ยาว 12.5 นิ้ว | ดำด้าน | 110.00 | 143.00 |
| 49 | JP767-11 | 3111 | | 27.5x11.5x2.5 cm | จานเกี้ยวข้างกรวยยาวลายไม้มีช่องน้ำจิ้ม 11 นิ้ว | ดำด้าน | 70.00 | 91.00 |
| 50 | JP512-7.75 | A301 | | 19.5x11.8x2.5 cm | จานเกี้ยวข้างกรวยสี่เหลี่ยมมีช่องน้ำจิ้ม 7.5 นิ้ว | ดำด้าน | 65.00 | 85.00 |
| 51 | JP581-8.5 | H161985 | | 21.5x16.5x3.5 cm | จานสแน็กทรงมะเพื่อมีช่องน้ำจิ้ม 8.5 นิ้ว | ดำด้าน | 85.00 | 111.00 |
| 52 | JP108-6.25 | W7006 | | 16x16x2 cm | จานกลมมีลอนลายชดหอย 6.25 นิ้ว | ดำด้าน | 50.00 | 65.00 |
| 53 | JP108-7.25 | W7007 | | 18.5x18.5x2.3 cm | จานกลมมีลอนลายชดหอย 7.25 นิ้ว | ดำด้าน | 60.00 | 78.00 |
| 54 | JP108-8.25 | W7008 | | 22x22x2.7 cm | จานกลมมีลอนลายชดหอย 8.25 นิ้ว | ดำด้าน | 70.00 | 91.00 |



บริษัท ท็อปไทยโปรดักส์ จำกัด
TOPTHAIPRODUCT COMPANY LIMITED

| NO. | Product No. (สีม่วง=ผลิตไทย) | Old Product No. | Picture | Product Size (CM) | Description | สี | ราคาส่ง ไม่รวม Vat | ราคาปลีก รวม Vat |
|-----|---------------------------------|-----------------|---|----------------------|--|--------|-----------------------|---------------------|
| 55 | JP108-10 | W7010 | | 26x26x3.25 cm | จานกลมมีลอนลายขดหอย 10 นิ้ว | ดำด้าน | 85.00 | 111.00 |
| 56 | JP806-6 | LJP006 | | 15.4x15.4x18.5 cm | จานกลมมีลอนทรงญี่ปุ่น 6 นิ้ว | ดำด้าน | 41.00 | 54.00 |
| 57 | JP806-7 | LJP007 | | 17.4x17.4x2.2 cm | จานกลมมีลอนทรงญี่ปุ่น 7 นิ้ว | ดำด้าน | 50.00 | 65.00 |
| 58 | JP806-8 | LJP008 | | 20.1x20.1x2.3 cm | จานกลมมีลอนทรงญี่ปุ่น 8 นิ้ว | ดำด้าน | 65.00 | 85.00 |
| 59 | JP806-9 | LJP009 |  | 22.6x22.6x2.9 cm | จานกลมมีลอนทรงญี่ปุ่น 9 นิ้ว | ดำด้าน | 75.00 | 98.00 |
| 60 | JP806-10 | LJP010 | | 25.5x25.5x3 cm | จานกลมมีลอนทรงญี่ปุ่น 10 นิ้ว | ดำด้าน | 85.00 | 111.00 |
| 61 | JP806-11.5 | LJP015 | | 29x29x3 cm | จานกลมมีลอนทรงญี่ปุ่น 11.5 นิ้ว | ดำด้าน | 125.00 | 163.00 |
| 62 | JP763-6 | MK017 | | 15.5x15.5x1.9 cm | จานกลมลายหิน 6 นิ้ว | ดำด้าน | 50.00 | 65.00 |
| 63 | JP763-7 | MK002 | | 17.8x17.8x2 cm | จานกลมลายหิน 7 นิ้ว | ดำด้าน | 60.00 | 78.00 |
| 64 | JP763-7.5 | SK001 |  | 19x19x2 cm | จานกลมลายหิน 7.5 นิ้ว | ดำด้าน | 65.00 | 85.00 |
| 65 | JP763-10.5 | SK004 | | 16.8x16.8x2.5 cm | จานกลมลายหิน 10.5 นิ้ว | ดำด้าน | 115.00 | 150.00 |
| 66 | JP763-12 | SK005 | | 30x30x3 cm | จานกลมลายหิน 12.5 นิ้ว | ดำด้าน | 220.00 | 286.00 |
| 67 | JP855-8 | H160108 | | 20.5x20.5x2.2 cm | จานกลมลายหินขอบหยัก 8 นิ้ว | ดำด้าน | 75.00 | 98.00 |
| 68 | JP855-9 | H160109 | | 23x23x2.6 cm | จานกลมลายหินขอบหยัก 9 นิ้ว | ดำด้าน | 90.00 | 117.00 |
| 69 | JP855-10 | H160110 |  | 25.5x25.5x2.9 cm | จานกลมลายหินขอบหยัก 10 นิ้ว | ดำด้าน | 110.00 | 143.00 |
| 70 | JP855-10.75 | H160111 | | 27.8x27.8x2.3 cm | จานกลมลายหินขอบหยัก 11 นิ้ว | ดำด้าน | 135.00 | 176.00 |
| 71 | JP812-6.75 | - |  | 17.5x17.5x2.5 cm | จานกลมขอบตั้งทรงญี่ปุ่น 6.75 นิ้ว | ดำด้าน | 65.00 | 85.00 |
| 72 | JP844-7.5 | - |  | 19x19x4.5 cm | จานขอบเหยียดทรงญี่ปุ่นถัดเต็ม 7.5 นิ้ว | ดำด้าน | 60.00 | 78.00 |



บริษัท ท็อปไทยโปรดักส์ จำกัด
TOPTHAIPRODUCT COMPANY LIMITED

| NO. | Product No. (สีม่วง=ผลิตไทย) | Old Product No. | Picture | Product Size (CM) | Description | สี | ราคาส่ง ไม่รวม Vat | ราคาปลีก รวม Vat |
|-----|---------------------------------|-----------------|---------|----------------------|--|--------|-----------------------|---------------------|
| 73 | JP872-5 | 3551 | | 12.5x12.5x3 cm | จานกลมทรงตอกไม้ลายหิน 5 นิ้ว | ดำด้าน | 32.00 | 42.00 |
| 74 | JP297-7.25 | YG140009 | | 13.4x22.4x2.5 cm | จานแบนติไซท์ทรงตอกไม้ 7.25 นิ้ว | ดำด้าน | 110.00 | 143.00 |
| 75 | JP555-6 | WT4415 | | 15.3x15.1x2.5 cm | จานสี่เหลี่ยมบริดจ์รีสผิวหิน 6 นิ้ว | ดำด้าน | 65.00 | 85.00 |
| 76 | Y8019 | Y8019 | | 21.6x11.1x2.5 cm | จานซูชิทรงยาวลายหิน 8.5 นิ้ว | ดำด้าน | 120.00 | 156.00 |
| 77 | Y8021 | Y8021 | | 28.7x10.9x2.4 cm | จานซูชิทรงยาวลายหิน 11.3 นิ้ว | ดำด้าน | 145.00 | 189.00 |
| 78 | JP595-14.5 | Y8020 | | 37x11x2.4 cm | จานซูชิทรงยาวลายหิน 14.5 นิ้ว | ดำด้าน | 125.00 | 163.00 |
| 79 | JP578-10.75 | 3115 | | 28.7x12x3 cm | จานซูชิยาวลายไม้ 11.3 นิ้ว | ดำด้าน | 85.00 | 111.00 |
| 80 | JP578-13.5 | 3135 | | 34x14x3.5 cm | จานซูชิยาวลายไม้ 13.4 นิ้ว | ดำด้าน | 100.00 | 130.00 |
| 81 | YG295 | YG295 | | 12.5x10x2 cm | จานทรงหอยนางรมลายหิน 5 นิ้ว | ดำด้าน | 30.00 | 39.00 |
| 82 | YG2965 | YG2965 | | 16x13x2 cm | จานทรงหอยนางรมลายหิน 6.3 นิ้ว | ดำด้าน | 45.00 | 59.00 |
| 83 | JP298-8 | YG298 | | 20x16x2.5 cm | จานทรงหอยนางรมลายหิน 8 นิ้ว | ดำด้าน | 65.00 | 85.00 |
| 84 | WKP4310 | WKP4310 | | 25.6x16.1x1.8 cm | จานเปลกรวยใบไม้ 10 นิ้ว | ดำด้าน | 88.00 | 115.00 |
| 85 | WKP4312 | WKP4312 | | 20.8x19.4x2.1 cm | จานเปลกรวยใบไม้ 8.2 นิ้ว | ดำด้าน | 135.00 | 176.00 |
| 86 | JP589-7.5 | F160108 | | 15.5x20x4.8 cm | จาน Sashimi สีเหลี่ยมทรงญี่ปุ่น 7.8 นิ้ว | ดำด้าน | 85.00 | 111.00 |
| 87 | JP333-8 | LJP5008 | | 20.1x12.6x3.4 cm | จานเปลยกขอบ 8 นิ้ว | ดำด้าน | 52.00 | 68.00 |
| 88 | JP333-10 | LJP5010 | | 25.3x15.9x4.2 cm | จานเปลยกขอบ 10 นิ้ว | ดำด้าน | 92.00 | 120.00 |
| 89 | JP775-7.25 | W7307 | | 18.4x11.5x2.8 cm | จานเปลวงรีมีลอน 7.24 นิ้ว | ดำด้าน | 45.00 | 59.00 |
| 90 | W7309 | W7309 | | 23.3x14.8x3.9 cm | จานเปลวงรี 9.17 นิ้ว | ดำด้าน | 55.00 | 72.00 |



บริษัท ท็อปไทยโปรดักส์ จำกัด
TOPTHAIPRODUCT COMPANY LIMITED

| NO. | Product No. (สีม่วง=ผลิตไทย) | Old Product No. | Picture | Product Size (CM) | Description | สี | ราคาส่ง ไม่รวม Vat | ราคาปลีก รวม Vat |
|-----|---------------------------------|-----------------|---------|----------------------|---|--------|-----------------------|---------------------|
| 91 | JP367-15.25 | JM16955 | | 29x39x2.9 cm | จานเปลวงรีผิวหยาบ 15 นิ้ว | ดำด้าน | 150.00 | 195.00 |
| 92 | JP517-8 | W5408 | | 20.5x12.5x2.8 cm | จานเปลสี่เหลี่ยมขอบกลื่น 5x8 นิ้ว | ดำด้าน | 60.00 | 78.00 |
| 93 | JP538-8.5 | WPX086 | | 21.7x12.7x3 cm | จานเปลขอบตื้นหยักทรงเกาหลี 8.5 นิ้ว | ดำด้าน | 70.00 | 91.00 |
| 94 | JP554-8.25 | W54008 | | 20.7x13x2.2 cm | จานเปลสี่เหลี่ยมมีลอนกลื่น 8.14 นิ้ว | ดำด้าน | 56.00 | 73.00 |
| 95 | JP554-9.75 | W54010 | | 24.8x15.5x2.3 cm | จานเปลสี่เหลี่ยมมีลอนกลื่น 9.76 นิ้ว | ดำด้าน | 90.00 | 117.00 |
| 96 | JP537-8.75 | W19 | | 22.4x9.6x3 cm | จานซูชิขอบตื้นยาวทรงญี่ปุ่น 8.75 นิ้ว | ดำด้าน | 60.00 | 78.00 |
| 97 | JP553-11.25 | YG140131 | | 28.5x11x1.6 cm | จานสี่เหลี่ยมลายหินทรงยาว 11.25 นิ้ว | ดำด้าน | 100.00 | 130.00 |
| 98 | JP553-9 | SK017 | | 23x13x2.7 cm | จานเปลลายหินทรงจักรพรรดิ 5x9 นิ้ว | ดำด้าน | 75.00 | 98.00 |
| 99 | JP593-12.25 | W7312 | | 31.4x21.4x2.7 cm | จานเปลสี่เหลี่ยมขอบมน 12.25 นิ้ว | ดำด้าน | 140.00 | 182.00 |
| 100 | JP535-9.25 | 2795 | | 24x8x2 cm | จานมากิซูชิลายกลื่น 9.44 นิ้ว | ดำด้าน | 62.00 | 81.00 |
| 101 | JP535-13 | 2713 | | 32.9x10.5x2.5 cm | จานมากิซูชิลายกลื่น 12.95 นิ้ว | ดำด้าน | 110.00 | 143.00 |
| 102 | JP557-12.5 | YG140005 | | 32x13x3 cm | จานสี่เหลี่ยมยาวลายหินบุยกขอบ 12.6 นิ้ว | ดำด้าน | 130.00 | 169.00 |
| 103 | JP551-8 | F8008 | | 20x13.8x2.1 cm | จานสี่เหลี่ยมลายหิน 8 นิ้ว | ดำด้าน | 75.00 | 98.00 |
| 104 | JP551-9.8 | F8010 | | 25x17.3x2.5 cm | จานสี่เหลี่ยมลายหิน 9.8 นิ้ว | ดำด้าน | 150.00 | 195.00 |
| 105 | JP551-12 | F8012 | | 30x20.3x2.7 cm | จานสี่เหลี่ยมลายหิน 12 นิ้ว | ดำด้าน | 170.00 | 221.00 |
| 106 | JP532-10.75 | M415022 | | 19x28x2.9 cm | จานเปลขอบกลื่นผิวหยาบ 7.5x10.75 นิ้ว | ดำด้าน | 125.00 | 163.00 |
| 107 | JSP200 | WTS09C | | 14.5x3.8 cm | ช้อนซูปล้นทรงญี่ปุ่น 5.5 นิ้ว | ดำด้าน | 13.00 | 17.00 |
| 108 | JSP215 | - | | 4.1x15.2x2.7 cm | ช้อนซูปล้นยาวทรงญี่ปุ่น 6 นิ้ว | ดำด้าน | 15.00 | 20.00 |



บริษัท ท็อปไทยโปรดักส์ จำกัด
TOPTHAIPRODUCT COMPANY LIMITED

| NO. | Product No. (สีม่วง=ผลิตไทย) | Old Product No. | Picture | Product Size (CM) | Description | สี | ราคาส่ง ไม่รวม Vat | ราคาปลีก รวม Vat |
|-----|---------------------------------|-----------------|---------|----------------------|---|--------|-----------------------|---------------------|
| 109 | JSP280 | YG140071 | | 17.1x4x3 cm | ช้อนชุปด้านยาวทรงญี่ปุ่น 6.7 นิ้ว | ดำด้าน | 16.00 | 21.00 |
| 110 | JSP300 | S110 | | 15.8x5.1x5.1 cm | ช้อนราเงิงใหญ่ 6.5 นิ้ว | ดำด้าน | 19.00 | 25.00 |
| 111 | JD121-3 | B189703 | | 7.7x7.7x2 cm | ถ้วยน้ำจิ้มกลมผิวห้น 3 นิ้ว | ดำด้าน | 18.00 | 24.00 |
| 112 | JD271-2.5 | MS-J167001 | | 10x5.8x6.8 cm | ถ้วยน้ำจิ้มคืออกกลมมีหูจับ 2.8 นิ้ว | ดำด้าน | 15.00 | 20.00 |
| 113 | JD505-2.75 | - | | 6.5x6.5x1.5 cm | ถ้วยน้ำจิ้มกลม 2.7 นิ้ว | ดำด้าน | 12.00 | 16.00 |
| 114 | JD505-3 | JWT-52 | | 7.5x7.5x2.6 cm | ถ้วยน้ำจิ้มกลม 2.95 นิ้ว | ดำด้าน | 18.00 | 24.00 |
| 115 | JD321-2.75 | F179537 | | D6.9x3.5 cm | ถ้วยน้ำจิ้มกลมทรงเตาหลี่ 2.75 นิ้ว | ดำด้าน | 20.00 | 26.00 |
| 116 | JD221-3 | Y4001 | | 7.8x7.8x3.2 cm | ถ้วยน้ำจิ้มขอบหยัก 3 นิ้ว | ดำด้าน | 22.00 | 29.00 |
| 117 | JD772-3.5 | - | | 8x8x3.5 cm | ถ้วยน้ำจิ้มขอบหยักกลวยน 3.5 นิ้ว | ดำด้าน | 18.00 | 24.00 |
| 118 | JD761-3 | SK153 | | 7.5x7.5x3 cm | ถ้วยน้ำจิ้มสี่เหลี่ยมลายห้น 3 นิ้ว | ดำด้าน | 23.00 | 30.00 |
| 119 | JD768-5.5 | SK163 | | 14.5x7.2x3 cm | ถ้วยน้ำจิ้มลายห้น 2 ช่อง 3x5.5 นิ้ว | ดำด้าน | 38.00 | 50.00 |
| 120 | JD887-3.5 | YG140049 | | 8x9x3 cm | ถ้วยน้ำจิ้มห้นขอบหยักญี่ปุ่น 3.5 นิ้ว | ดำด้าน | 22.00 | 29.00 |
| 121 | JD606-3.75 | W56 | | 9.5x9.5x3.5 cm | ถ้วยก้นกลมมีลอน 3.75 นิ้ว | ดำด้าน | 28.00 | 37.00 |
| 122 | JD246-3.75 | YG140052 | | 9.8x8x4.2 cm | ถ้วยน้ำจิ้มทรงไข่มีลอน 3.85 นิ้ว | ดำด้าน | 25.00 | 33.00 |
| 123 | JD255-3.5 | YG140055 | | 9x9x3.5 cm | ถ้วยน้ำจิ้มกลมลายห้น 3.5 นิ้ว | ดำด้าน | 22.00 | 29.00 |
| 124 | JD897-3.5 | F172635 | | 6.5x9x2.6 cm | ถ้วยน้ำจิ้มเหลี่ยมลายไม้ญี่ปุ่น 3.5 นิ้ว | ดำด้าน | 26.00 | 34.00 |
| 125 | JD377-3.5 | JWT-57 | | 9.3x6.8x2.9 cm | ถ้วยน้ำจิ้มเหลี่ยมทรงญี่ปุ่น 3.5 นิ้ว | ดำด้าน | 25.00 | 33.00 |
| 126 | JD193-3.75 | LJP6038 | | 10x6.5x3 cm | ถ้วยน้ำจิ้มสี่เหลี่ยมซาสุทรงญี่ปุ่น 3.75 นิ้ว | ดำด้าน | 28.00 | 37.00 |



บริษัท ท็อปไทยโปรดักส์ จำกัด
TOPTHAIPRODUCT COMPANY LIMITED

| NO. | Product No. (สีม่วง=ผลิตไทย) | Old Product No. | Picture | Product Size (CM) | Description | สี | ราคาส่ง ไม่รวม Vat | ราคาปลีก รวม Vat |
|-----|---------------------------------|-----------------|---------|----------------------|--|-----------|-----------------------|---------------------|
| 127 | JD735-3.5 | 835 | | 9x8.5x3 cm | ถ้วยน้ำจิ้มสี่เหลี่ยมลึก 3.5 นิ้ว | ดำด้าน | 25.00 | 33.00 |
| 128 | JD667-4.25 | - | | 11x11x4.5 cm | ถ้วยน้ำจิ้มทรงพานขอบหยัก 4.2 นิ้ว | ดำด้าน | 30.00 | 39.00 |
| 129 | JD167-5 | 101 | | 7.1x13x3.3 cm | ถ้วยน้ำจิ้มทรงเรือ 2.8x5 นิ้ว | ดำด้าน | 28.00 | 37.00 |
| 130 | JD523-5.5 | JWT-58 | | 9x14.2x3 cm | ถ้วยน้ำจิ้ม 2 ช่องทรงรูปไข่ 5.5 นิ้ว | ดำด้าน | 35.00 | 46.00 |
| 131 | JD511-5 | JWT-59 | | 13x8.3x3 cm | ถ้วยน้ำจิ้มสี่เหลี่ยม 2 ช่อง 5.11 นิ้ว | ดำด้าน | 33.00 | 43.00 |
| 132 | JD511-7.5 | W2071 | | 19.4x8.2x2.8 cm | ถ้วยน้ำจิ้มสี่เหลี่ยม 3 ช่อง 7.63 นิ้ว | ดำด้าน | 55.00 | 72.00 |
| 133 | 13809-09 | 13809-09 | | 23.8x23.8x2.8 cm | จานกลมถักลายสาน 9.37 นิ้ว | ขอบเขี้ยว | 115.00 | 150.00 |
| 134 | JP599-8C | 13810-8 | | 20x20x2.5 cm | จานลายสานกลมทรงลึก 8 นิ้ว ขอบเขี้ยว, เหลือง | ขอบเหลือง | 80.00 | 104.00 |
| 135 | JP599-10C | 13810-10 | | 25.4x25.4x3.3 cm | จานลายสานกลมทรงลึก 10 นิ้ว ขอบเขี้ยว, เหลือง | ขอบเหลือง | 135.00 | 176.00 |
| 136 | JP599-12C | 13810-12 | | 30x30x4 cm | จานลายสานกลมทรงลึก 12 นิ้ว ขอบเขี้ยว, ขอบเหลือง | ขอบเหลือง | 250.00 | 325.00 |
| 137 | JP599-8C | 13810-8 | | 20x20x2.5 cm | จานลายสานกลมทรงลึก 8 นิ้ว ขอบเขี้ยว, เหลือง | ขอบเขี้ยว | 80.00 | 104.00 |
| 138 | JP599-10C | 13810-10 | | 25.4x25.4x3.3 cm | จานลายสานกลมทรงลึก 10 นิ้ว ขอบเขี้ยว, เหลือง | ขอบเขี้ยว | 135.00 | 176.00 |
| 139 | JP599-12C | 13810-12 | | 30x30x4 cm | จานลายสานกลมทรงลึก 12 นิ้ว ขอบเขี้ยว, ขอบเหลือง | ขอบเขี้ยว | 250.00 | 325.00 |
| 140 | JP599-8 | 13810-8 | | 20x20x2.5 cm | จานลายสานกลมทรงลึก 8 นิ้ว ดำด้าน | ดำด้าน | 60.00 | 78.00 |
| 141 | JP599-10 | 13810-10 | | 25.4x25.4x3.3 cm | จานลายสานกลมทรงลึก 10 นิ้ว ดำด้าน | ดำด้าน | 105.00 | 137.00 |
| 142 | JP599-12 | 13810-12 | | 30x30x4 cm | จานลายสานกลมทรงลึก 12 นิ้ว ดำด้าน | ดำด้าน | 200.00 | 260.00 |
| 143 | JT539-12 | JM181012-ms | | 30x28.3x5.8 cm | จานสามเหลี่ยมลายสานทรงรูปไข่ 12 นิ้ว ดำด้าน | ดำด้าน | 100.00 | 130.00 |
| 144 | JT539-12C | JM181012 | | 30x28.3x5.8 cm | จานสามเหลี่ยมลายสานทรงรูปไข่ 12 นิ้ว ขอบเขี้ยว ขอบเหลือง | ขอบเขี้ยว | 130.00 | 169.00 |



บริษัท ท็อปไทยโปรดักส์ จำกัด
TOPTHAIPRODUCT COMPANY LIMITED

| NO. | Product No. (สีม่วง=ผลิตไทย) | Old Product No. | Picture | Product Size (CM) | Description | สี | ราคาส่ง ไม่รวม Vat | ราคาปลีก รวม Vat |
|-----|---------------------------------|-----------------|---------|----------------------|--|------------------------|-----------------------|---------------------|
| 145 | JT545-10C | 13713-10 | | 19x25x2.7 cm | งานสีเหลี่ยมลายสาน 10 นิ้ว ขอบเขี้ยว, เหลือง | ขอบเหลือง | 95.00 | 124.00 |
| 146 | JT545-10C | 13713-10 | | 19x25x2.7 cm | งานสีเหลี่ยมลายสาน 10 นิ้ว ขอบเขี้ยว, เหลือง | ขอบเขี้ยว | 95.00 | 124.00 |
| 147 | JT545-11.5C | 13713-12 | | 29.8x22.8x3.2 cm | งานสีเหลี่ยมลายสาน 11.73 นิ้ว สีเขี้ยว, เหลือง | ขอบเหลือง | 121.00 | 158.00 |
| 148 | JT545-11.5C | 13713-12 | | 29.8x22.8x3.2 cm | งานสีเหลี่ยมลายสาน 11.73 นิ้ว สีเขี้ยว, เหลือง | ขอบเขี้ยว | 121.00 | 158.00 |
| 149 | JT545-10 | 13713-10 | | 19x25x2.7 cm | งานสีเหลี่ยมลายสาน 10 นิ้ว ดำด้าน | ดำด้าน | 80.00 | 104.00 |
| 150 | JT545-11.5 | 13713-12 | | 29.8x22.8x3.2 cm | งานสีเหลี่ยมลายสาน 11.73 นิ้ว ดำด้าน | ดำด้าน | 97.00 | 127.00 |
| 151 | JT769-10 | G416920 | | 25x25x1.75 cm | ถาดสีเหลี่ยมจัตุรัสผิวหิน 9.5 นิ้ว | ดำด้าน | 240.00 | 312.00 |
| 152 | JP763-7C | - | | 17.8x17.8x2 cm | จานกลมลายหิน 7 นิ้ว ลายญี่ปุ่น | ครามขาว/ ลายญี่ปุ่น | 75.00 | 98.00 |
| 153 | JB762-5C | - | | 12.5x12.5x5.5 cm | ชามกลมขาสูงลายหิน 5 นิ้ว ลายญี่ปุ่น | ครามขาว/ ลายญี่ปุ่น | 55.00 | 72.00 |
| 154 | JB762-7C | - | | 18x18x7.5 cm | ชามกลมขาสูงลายหิน 7 นิ้ว ลายญี่ปุ่น | ครามขาว/ ลายญี่ปุ่น | 95.00 | 124.00 |
| 155 | S90R | KJP0741 | | 19.5x3.5x1 cm | ช้อนกายสีแแดง 7.5 นิ้ว | แแดง | 30.00 | 39.00 |
| 156 | S90B | KJP0742 | | 19.5x3.5x1 cm | ช้อนกายสีดำ 7.5 นิ้ว | ดำ | 30.00 | 39.00 |
| 157 | A9-60 | A9-60 | | 31x24.8 cm | ชุดกล่องอาหารเบนโตะ 5 ช่อง 12x9.76 นิ้ว | ดำแแดง | 320.00 | 416.00 |
| 158 | A9-38E | A9-38E | | 27x21 cm | ชุดกล่องอาหารเบนโตะ 6 ช่อง 10.62x8.26 นิ้ว | ดำแแดง | 300.00 | 390.00 |
| 159 | A9-60E | A9-60E | | 31x24.8 cm | ชุดกล่องอาหารเบนโตะ 5 ช่อง 12x9.76 นิ้ว | ดำแแดง | 320.00 | 416.00 |
| 160 | L-1332-B | L-1332-B | | 30.5x14.5x6 cm | ชุดกล่องอาหารเบนโตะ 3 ช่อง 12x5.7 นิ้ว | ดำแแดง | 500.00 | 650.00 |
| 161 | SL-173 | SL-173 | | 17.6x8x9 cm | ขาตั้งแคลิฟอเนียโรส-เดมาทิก 3 รู ดำแแดง 7.1x3.7 นิ้ว | ดำแแดง | 180.00 | 234.00 |
| 162 | SL-174 | SL-173 | | 23.8x8x9 cm | ขาตั้งแคลิฟอเนียโรส-เดมาทิก 5 รู ดำแแดง 9.25 นิ้ว | ดำแแดง | 200.00 | 260.00 |



บริษัท ท็อปไทยโปรดักส์ จำกัด
TOPTHAIPRODUCT COMPANY LIMITED

| NO. | Product No. (สีม่วง=ผลิตไทย) | Old Product No. | Picture | Product Size (CM) | Description | สี | ราคาส่ง ไม่รวม Vat | ราคาปลีก รวม Vat |
|-----|---------------------------------|-----------------|---------|----------------------|--|--------|-----------------------|---------------------|
| 163 | E-105 | E-105 | | 29.3x22.2x2 cm | ชุดช้อน-เขี่ย สีดำ-แดง สแตนเลส 9.84 นิ้ว | ดำแดง | 280.00 | 364.00 |
| 164 | SJ-0017 | SJ-0017 | | 6.3x21.5 cm | ตะขวยทรงหลวมดำสแตนเลส 8.4 นิ้ว | น้ำตาล | 45.00 | 59.00 |
| 165 | C-1116-1 | C-1116-1 | | 14x8.2x11.7 cm | กาต้มน้ำดำสแตนเลส (250ml) | น้ำตาล | 170.00 | 221.00 |
| 166 | C-1116-2 | C-1116-2 | | 15.9x9.2x13 cm | กาต้มน้ำลอนมีลอนสีดำสแตนเลส (350ml) | น้ำตาล | 220.00 | 286.00 |
| 167 | C-1116-3 | C-1116-3 | | 17.4x10.2x15 cm | กาต้มน้ำลอนสีดำสแตนเลส (500ml) | น้ำตาล | 280.00 | 364.00 |
| 168 | C-1116-1A | C-1116-1A | | 14x8.2x11.7 cm | กาต้มน้ำลอนสีส้มสแตนเลส (250ml) | ส้ม | 170.00 | 221.00 |
| 169 | C-1116-2A | C-1116-2A | | 15.9x9.2x13 cm | กาต้มน้ำลอนสีส้มสแตนเลส (350ml) | ส้ม | 220.00 | 286.00 |
| 170 | C-1116-3A | C-1116-3A | | 17.4x10.2x15 cm | กาต้มน้ำลอนสีส้มสแตนเลส (500ml) | ส้ม | 280.00 | 364.00 |
| 171 | C-1113 | C-1113 | | 8.7x8.7x12.8 cm | กล่องใส่ตะเกียบ 8 เหลี่ยมสแตนเลส 3.4 นิ้ว | ดำแดง | 160.00 | 208.00 |
| 172 | A-02D | A-02D | | 9.3x9.3x9 cm | ถ้วยชุปไข่สีน้ำตาล ลายไม้สแตนเลส 3.74 นิ้ว | น้ำตาล | 100.00 | 130.00 |
| 173 | A-02A | A-02A | | 9.3x9.3x9 cm | ถ้วยชุปไข่สีน้ำตาล ลายไม้สแตนเลส 3.74 นิ้ว | แดง | 100.00 | 130.00 |
| 174 | A-02C | A-02C | | 9.3x9.3x9 cm | ถ้วยชุปไข่สีดำ ลายไม้สแตนเลส 3.74 นิ้ว | ดำ | 100.00 | 130.00 |
| 175 | A-86 | A-86 | | 11.6x11.6x6 cm | ถ้วยข้าวญี่ปุ่นสีดำแดงทรงกระดองเต่า 4.5 นิ้ว | ดำแดง | 45.00 | 59.00 |
| 176 | E-18 | E-18 | | 10x10x6.7 cm | ถ้วยกระบอกไม้ไผ่สแตนเลส 3.5 นิ้ว | เขียว | 150.00 | 195.00 |
| 177 | SL-103A | SL-103A | | 17.5x17.5x3.5 cm | ตะกร้าทรงปุระสแตนเลส 6.88 นิ้ว | น้ำตาล | 120.00 | 156.00 |
| 178 | SL-103B | SL-103B | | 21x21x4 cm | ตะกร้าทรงปุระสแตนเลส 8.26 นิ้ว | น้ำตาล | 200.00 | 260.00 |
| 179 | E-28 | E-28 | | 21x11.6x8.1 cm | กล่องเบนโตะทรงไม้ไผ่ 4.7x8.2 นิ้ว | เขียว | 260.00 | 338.00 |
| 180 | YG8595 | YG8595 | | 8x12x16 cm | แก้วเบียร์มีหูจับ ตกไม่แตก 480 ml. | ใส | 150.00 | 195.00 |



บริษัท ท็อปไทยโปรดักส์ จำกัด
TOPTHAIPRODUCT COMPANY LIMITED

| NO. | Product No. (สีม่วง=ผลิตไทย) | Old Product No. | Picture | Product Size (CM) | Description | สี | ราคาส่ง ไม่รวม Vat | ราคาปลีก รวม Vat |
|-----|---------------------------------|-----------------|----------------------------|----------------------------|---|----------|-----------------------|---------------------|
| 181 | YG8596 | YG8596 | | 8.7x12.2x16.2 cm | แก้วเบียร์มีหูจับ ตกไม้แตก 600 ml. | ใส | 160.00 | 208.00 |
| 182 | YG8866 | YG8866 | | 4.4x4.4x7.2 cm | แก้วช็อคโกแลต PC 2 นิ้ว (30 ml.) | ใส | 30.00 | 39.00 |
| 183 | YG8830 | YG8830 | | D5x6 cm | แก้วช็อคโกแลตสีเหลี่ยม PC 2 นิ้ว (65 ml.) | ใส | 30.00 | 39.00 |
| 184 | YG8835 | YG8835 | | D7.7x12 cm | แก้วน้ำ PC มีลอน 3 นิ้ว (285 ml.) | ใส | 60.00 | 78.00 |
| 185 | YG8527 | YG8527 | | D8.1x13.7 cm | แก้วน้ำ PC มีลอน 3.2 นิ้ว (385 ml.) | ใส | 65.00 | 85.00 |
| 186 | YG9317 | YG9317 | | D8.4x9.1 cm | แก้วคริสตัลตกไม้แตก 300 ml. ใส | ใส | 55.00 | 72.00 |
| 187 | YG9317B | YG9317B | | D8.4x9.1 cm | แก้วคริสตัลตกไม้แตก 300 ml. มีน้ำเงินใส | ฟ้าใส | 55.00 | 72.00 |
| 188 | JD-6691 | JD-6691 | | D8.4xH14.2 (470ml,16oz) | แก้วคริสตัลตกไม้แตกรุ่นสูง 470 ml. ใส | ใส | 90.00 | 117.00 |
| 189 | YG9529 | YG9529 | | D8.3x11.5 cm | แก้วน้ำ PC ลายคลื่น 3.3 นิ้ว สีใส (350 ml.) | ใส | 55.00 | 72.00 |
| 190 | YG9529B | YG9529B | | D8.3x11.5 cm | แก้วน้ำ PC ลายคลื่น 3.3 นิ้ว สีฟ้า (350 ml.) | ฟ้าใส | 55.00 | 72.00 |
| 191 | JD-6686 | JD-6686 | | D7.7xH10 (300ml,11oz) | แก้วน้ำฉิวหิน PC 300 ml สีใส | ใส | 45.00 | 59.00 |
| 192 | JD-6687 | JD-6687 | | D8xH11.5 (370ml,13oz) | แก้วน้ำฉิวหิน PC 370 ml สีใส | ใส | 50.00 | 65.00 |
| 193 | JD-6686BR | JD-6686BR | | D7.7xH10 (300ml,11oz) | แก้วน้ำฉิวหิน PC 300 ml สีน้ำตาล | น้ำตาลใส | 45.00 | 59.00 |
| 194 | JD-6687BR | JD-6687BR | | D8xH11.5 (370ml,13oz) | แก้วน้ำฉิวหิน PC 370 ml สีน้ำตาล | น้ำตาลใส | 50.00 | 65.00 |
| 195 | YG8579 | YG8579 | | 8x8x12 cm | แก้ว PC กันแตกเหลี่ยมปากกลม 10 ออนซ์ (284 ml) | ใส | 45.00 | 59.00 |
| 196 | YG8571 | YG8571 | YG8579, YG8571, YG8570 | 8.3x8.3x15.1 cm | แก้ว PC กันแตกเหลี่ยมปากกลม 16 ออนซ์ (455 ml) | ใส | 60.00 | 78.00 |
| 197 | YG8570 | YG8570 | | 9.3x9.3x15.8 cm | แก้ว PC กันแตกเหลี่ยมปากกลม 20 ออนซ์ (568 ml) | ใส | 70.00 | 91.00 |
| 198 | YG8922 | YG8922 | | 6.2x6.2x15.7 cm | แก้ว Highball ตกไม้แตก PC 345 ml สีใส | ใส | 55.00 | 72.00 |



บริษัท ท็อปไทยโปรดักส์ จำกัด
TOPTHAIPRODUCT COMPANY LIMITED

| NO. | Product No. (สีม่วง=ผลิตไทย) | Old Product No. | Picture | Product Size (CM) | Description | สี | ราคาส่ง ไม่รวม Vat | ราคาปลีก รวม Vat |
|-----|---------------------------------|-----------------|---------|----------------------------|---|----|-----------------------|---------------------|
| 199 | YG8922B | YG8922B | | 6.2x6.2x15.7 cm | แก้ว Highball ตกไม้แตก PC 345 ml น้ำเย็นใส | ใส | 55.00 | 72.00 |
| 200 | YG9322 | YG9322 | | 7.3x7.3x12.1 cm | แก้วเหล้าตกไม้แตก PC 225 ml สีใส | ใส | 75.00 | 98.00 |
| 201 | YG9322B | YG9322B | | 7.3x7.3x12.1 cm | แก้วเหล้าตกไม้แตก PC 225 ml สีน้ำเงินใส | ใส | 75.00 | 98.00 |
| 202 | YG9311 | YG9311 | | D8x20.5 cm | แก้วน้ำปั่นปากบานทรงสูง 3.15 นิ้ว (390 ml.) | ใส | 75.00 | 98.00 |
| 203 | YG8524 | YG8524 | | D8x19.1 cm | แก้วน้ำปั่นลายเหลี่ยมทรงสูง 3.15 นิ้ว (420 ml.) | ใส | 60.00 | 78.00 |
| 204 | YG8533 | YG8533 | | D7.8x17.9 cm | แก้วน้ำปั่นหัวเรียบทรงสูง 3 นิ้ว (310 ml.) | ใส | 55.00 | 78.00 |
| 205 | YG8599 | YG8599 | | D6.3x14.2 cm | แก้วไวน์ PC 2.5 นิ้ว (130 ml.) | ใส | 45.00 | 59.00 |
| 206 | YG9202 | YG9202 | | 10.4x10.4x14.3 cm | แก้วมาตินี่ตกไม้แตก 4 นิ้ว (170 ml.) | ใส | 60.00 | 78.00 |
| 207 | YG9200 | YG9200 | | 11.5x11.5x18.9 cm | แก้วมาตินี่ตกไม้แตก (300 ml.) | ใส | 70.00 | 91.00 |
| 208 | YG9276 | YG9276 | | 12.2x12.2x15.5 cm | แก้วค็อกเทลตกไม้แตก 4.8 นิ้ว (470 ml.) | ใส | 70.00 | 91.00 |
| 209 | JD-6683 | YG9201 | | D11.8*17.2 (310ml,11oz) | แก้วมาตินี่ตกไม้แตก 4.5 นิ้ว (295 ml.) | ใส | 80.00 | 104.00 |
| 210 | JD-6674 | JD-6674 | | D7.2xH24.3 (210 ml.) | แก้วแชมเปญตกไม้แตก 2.8 นิ้ว (210 ml.) | ใส | 75.00 | 98.00 |
| 211 | JD-6653 | JD-6653 | | D8xH22.5 (430ml,15oz) | แก้วน้ำปั่นตกไม้แตกทรงกรวย 3.15 นิ้ว (430 ml.) | ใส | 75.00 | 98.00 |
| 212 | JD-6648 | JD-6648 | | 7.8x24.4 (440ml,15oz) | แก้วน้ำปั่นตกไม้แตกทรงกรวยอ่อน 3 นิ้ว (440 ml.) | ใส | 95.00 | 124.00 |
| 213 | JD-6673 | JD-6673 | | D7.5xH19 (300ml,10oz) | แก้วน้ำไอซ์ชาสูง 2.95 นิ้ว (300 ml.) | ใส | 65.00 | 85.00 |
| 214 | JD-6675 | JD-6675 | | D6.8xH14.5 (250ml,9oz) | แก้วน้ำชาตกไม้แตก 2.67 นิ้ว (250 ml.) | ใส | 75.00 | 98.00 |
| 215 | JD-6638 | JD-6638 | | 12.2x8x16 (480ml,16oz) | แก้วเบียร์ตกไม้แตกมีหูจับรุ่นหนา 4.8 นิ้ว (480 ml.) | ใส | 180.00 | 234.00 |
| 216 | JD-PC8601 | JD-PC8601 | | D13xH19.5 (1800ml,60oz) | เหยือกน้ำพลาสติก PC 1.8 ลิตร | ใส | 140.00 | 182.00 |



บริษัท ท็อปไทยโปรดักส์ จำกัด
TOPTHAIPRODUCT COMPANY LIMITED

| NO. | Product No. (สีม่วง=ผลิตไทย) | Old Product No. | Picture | Product Size (CM) | Description | สี | ราคาส่ง ไม่รวม Vat | ราคาปลีก รวม Vat |
|-----|---------------------------------|-----------------|---------|----------------------------|--|-------|-----------------------|---------------------|
| 217 | JD-PC8602 | JD-PC8602 | | D13xH23.5 (2200ml,74oz) | เหยือกน้ำพลาสติก PC 2.2 ลิตร | ใส | 160.00 | 208.00 |
| 218 | JD-8350P | JD-8350P | | D8xH17 cm | แก้วเชคค็อกเทล PC 350 ml | ใส | 48.00 | 63.00 |
| 219 | JD-8530P | JD-8530P | | D9xH19.5 cm | แก้วเชคค็อกเทล PC 530 ml | ใส | 55.00 | 72.00 |
| 220 | JD-8700P | JD-8700P | | D9xH22.5 cm | แก้วเชคค็อกเทล PC 700 ml | ใส | 60.00 | 78.00 |
| 221 | JD-8100P | JD-8100P | | D9xH28.5 cm | แก้วเชคค็อกเทล PC 1000 ml | ใส | 100.00 | 130.00 |
| 222 | JD-8617 | JD-8617 | | D4.8xH9 cm | จิกเกอร์ตวง PC 10/20 CC | ใส | 18.00 | 24.00 |
| 223 | JD-8616 | JD-8616 | | D4.8xH10.2 cm | จิกเกอร์ตวง PC 20/40 CC | ใส | 23.00 | 30.00 |
| 224 | YG8110 | YG8110 | | D5.5x12 cm | ขวดไซยูและน้ำมีนมา 2.16 ลิ้ว (120 ml.) | ใส | 50.00 | 65.00 |
| 225 | YG8109 | YG8109 | | D6x13.5 cm | ขวดไซยูและน้ำมีนมา 2.36 ลิ้ว (190 ml.) | ใส | 55.00 | 72.00 |
| 226 | YG8108 | YG8108 | | D6.5x15.3 cm | ขวดไซยูและน้ำมีนมา 2.55 ลิ้ว (250 ml.) | ใส | 65.00 | 85.00 |
| 227 | YG8119 | YG8119 | | D5x9.4 cm | ขวดพริกไทและไม้จิ้มฟัน 2.16 ลิ้ว | ใส | 45.00 | 59.00 |
| 228 | YG8211 | YG8211 | | 8.5x8.5x7.7 cm | ชุดโถเครื่องปรุงร่าจุก 150 ml. | ใส | 45.00 | 59.00 |
| 229 | YG8210 | YG8210 | | 11x11x10.2 cm | ชุดโถเครื่องปรุงร่าจุก 330 ml. | ใส | 60.00 | 78.00 |
| 230 | YG8044 | YG8044 | | 7.5x7.5x8.5 cm | ชุดโถใส่เครื่องปรุงร่าจุก 120 ml. | ใส | 50.00 | 65.00 |
| 231 | YG8117 | YG8117 | | 27x10.9x2 cm | ถาดวางขวดไซยู 4.3x10.6 ลิ้ว | ใส | 55.00 | 72.00 |
| 232 | YG9277 | YG9277 | | D9.5x10.5 cm | ถ้วยไอติม PC ใส 3.74 ลิ้ว (175 ml.) | ใส | 65.00 | 85.00 |
| 233 | JB-691 | JB-691TP | | 20x30 cm | ถาดเซรฟ์พลาสติกลายไม้แบบญี่ปุ่น 20x30 cm | ดำแดง | 75.00 | 98.00 |
| 234 | JB-692 | JB-692TP | | 23x32 cm | ถาดเซรฟ์พลาสติกลายไม้แบบญี่ปุ่น 23x32 cm | ดำแดง | 95.00 | 124.00 |



บริษัท ท็อปไทยโปรดักส์ จำกัด
TOPTHAI PRODUCT COMPANY LIMITED

| NO. | Product No. (สีม่วง=ผลิตไทย) | Old Product No. | Picture | Product Size (CM) | Description | สี | ราคาส่ง ไม่รวม Vat | ราคาปลีก รวม Vat |
|-----|---------------------------------|-----------------|---------|----------------------|---|-------|-----------------------|---------------------|
| 235 | JB-693 | JB-693TP | | 25x35 cm | ถาดเสริมพลาสติกลายไม้แบบญี่ปุ่น 25x35 cm | ดำแดง | 105.00 | 137.00 |
| 236 | JB-694 | JB-694TP | | 28x40 cm | ถาดเสริมพลาสติกลายไม้แบบญี่ปุ่น 28x40 cm | ดำแดง | 125.00 | 163.00 |
| 237 | JB-8000 | JB-8000 | | 10.5x20 cm | ถาดเสริมพลาสติกลายไม้แบบญี่ปุ่นมีขอบตั้ง 10.5x20 cm | ดำ | 55.00 | 72.00 |
| 238 | JB-8001 | JB-8001 | | 15.5x21 cm | ถาดเสริมพลาสติกลายไม้แบบญี่ปุ่นมีขอบตั้ง 15.5x21 cm | ดำ | 60.00 | 78.00 |
| 239 | JB-8002 | JB-8002 | | 18x24 cm | ถาดเสริมพลาสติกลายไม้แบบญี่ปุ่นมีขอบตั้ง 18x24 cm | ดำ | 70.00 | 91.00 |
| 240 | JB-8003 | JB-8003 | | 22x30 cm | ถาดเสริมพลาสติกลายไม้แบบญี่ปุ่นมีขอบตั้ง 22x30 cm | ดำ | 95.00 | 124.00 |
| 241 | JB-8004 | JB-8004 | | 23.5x34 cm | ถาดเสริมพลาสติกลายไม้แบบญี่ปุ่นมีขอบตั้ง 23.5x34 cm | ดำ | 110.00 | 143.00 |
| 242 | JH001 | JH001 | | 24 cm | ตะเกียบ PPS ลายเรียบ 24 cm | ดำ | 18.00 | 24.00 |
| 243 | JH001 | JH001 | | 27.3 cm | ตะเกียบ PPS ลายเรียบ 27 cm | ดำ | 20.00 | 26.00 |
| 244 | JH002 | JH002 | | 24 cm | ตะเกียบ PPS ลายซากรู 24 cm | ดำ | 20.00 | 26.00 |
| 245 | JH003 | JH003 | | 24 cm | ตะเกียบ PPS ปลายแหลมลายไม้ 24 cm | ดำ | 18.00 | 24.00 |
| 246 | JH005 | JH005 | | 24 cm | ตะเกียบ PPS ลายเกล็ดปลา 24 cm | ดำ | 20.00 | 26.00 |
| 247 | JH005 | JH005 | | 27 cm | ตะเกียบ PPS ลายเกล็ดปลา 27 cm | ดำ | 25.00 | 33.00 |

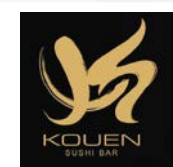


| รหัส | ยี่ห้อ | รูปภาพ | รายละเอียด | ขนาด | Packing | | ราคาส่ง ไม่รวม Vat | | ราคาปลีก ไม่รวม Vat | |
|----------------------|--------|--------|--|---|-----------------|---------------|-----------------------|----------|------------------------|----------|
| | | | | | กล่อง (ชิ้น) | หีบ (ชิ้น) | ต่อใบ | ต่อหีบ | ต่อใบ | ต่อหีบ |
| LG01 (100108) | Lucky | | แก้วน้ำทรงเตี้ย 8 ออนซ์ | Capacity : 240 mL. Ø : 69 mm. สูง 95 mm. | 6 | 144 | 6.85 | 987.00 | 9.00 | 1,296.00 |
| LG30 (103009) | Lucky | | แก้วน้ำทรงสูง 10 ออนซ์ | Capacity : 300 mL. Ø : 62.50 mm สูง : 120 mm. | 12 | 72 | 9.04 | 651.00 | 12.00 | 864.00 |
| LG32 (103213) | Lucky | | แก้วน้ำทรงสูง 13 ออนซ์ | Capacity : 390 mL. Ø : 67 mm. สูง : 145 mm. | 12 | 72 | 12.81 | 922.00 | 17.00 | 1,224.00 |
| LG10001 (101110) | Lucky | | แก้วน้ำทรงแปดเหลี่ยม 10 ออนซ์ | Capacity : 300 mL. Ø 82 mm. สูง 97 mm. | 6 | 72 | 12.81 | 922.00 | 17.00 | 1,224.00 |
| LG10002 (101113) | Lucky | | แก้วน้ำทรงแปดเหลี่ยม 13 ออนซ์ | Capacity : 390 mL. Ø 83 mm. สูง 120 mm. | 6 | 48 | 16.54 | 794.00 | 22.00 | 1,056.00 |
| LG10003 (101115) | Lucky | | แก้วน้ำทรงแปดเหลี่ยม 14.50 ออนซ์ | Capacity : 435 mL. Ø 87 mm. สูง 128 mm. | 6 | 48 | 18.46 | 886.00 | 24.00 | 1,152.00 |
| LG10005 (101414) | Lucky | | แก้วน้ำทรงแปดเหลี่ยม 13.5 ออนซ์ | Capacity : 405 mL. Ø 79 mm สูง 146 mm | 6 | 48 | 16.67 | 800.00 | 22.00 | 1,056.00 |
| LG10006 (101418) | Lucky | | แก้วน้ำทรงแปดเหลี่ยม 17.5 ออนซ์ | Capacity : 525 mL. Ø 87 mm. สูง 159 mm. | 6 | 48 | 21.44 | 1,029.00 | 28.00 | 1,344.00 |
| LG115 (311514) | Lucky | | แก้วน้ำสปีปรอด มีหู ทรงอ้วน 14 ออนซ์ | Capacity : 420 mL. Ø : 82 mm. H : 120 mm. | 6 | 72 | 17.28 | 1,244.00 | 23.00 | 1,656.00 |
| LG116 (311611) | Lucky | | แก้วน้ำ สปีปรอดมีหู ทรงเรียว 10.5 ออนซ์ | Capacity : 315 mL. Ø : 67.50 mm. H : 127.50 mm. | 6 | 72 | 15.29 | 1,101.00 | 20.00 | 1,440.00 |
| LG117 (311712) | Lucky | | แก้วน้ำ มีหู 14 ออนซ์ | Capacity : 420 mL. Ø : 73 mm. H : 116 mm. | 6 | 72 | 16.99 | 1,223.00 | 23.00 | 1,656.00 |
| LG22 (102214) | Lucky | | แก้วเบียร์ 13.5 ออนซ์ | Capacity : 405 mL. Ø 79 mm. สูง 146 mm. | 12 | 72 | 12.81 | 922.00 | 17.00 | 1,224.00 |
| LG122 (312213) | Lucky | | แก้วน้ำเบียร์มีหูจับ ทรงอ้วน 12.5 ออนซ์ | Capacity : 375 mL. Ø : 74 mm. H : 120 mm. | 6 | 36 | 29.97 | 1,079.00 | 39.00 | 1,404.00 |
| LG128K (312814) | Lucky | | แก้วเบียร์มีหูจับ ทรงทรง 14 ออนซ์ | Capacity : 400 mL. Ø : 76.4 mm. H : 138 mm. | 6 | 36 | 31.56 | 1,136.00 | 42.00 | 1,512.00 |
| LG440601 (440601) | Lucky | | แก้วช็อคโกแลต 1.2 ออนซ์ | Capacity : 40 mL. Ø : 45 mm. H : 70 mm. | 12 | 144 | 8.33 | 1,200.00 | 11.00 | 1,584.00 |



| รหัส | ยี่ห้อ | รูปภาพ | รายละเอียด | ขนาด | Packing | | ราคาส่ง ไม่รวม Vat | | ราคาปลีก ไม่รวม Vat | |
|----------------------|--------|--------|--|--|-----------------|---------------|-----------------------|----------|------------------------|----------|
| | | | | | กล่อง (ชิ้น) | หีบ (ชิ้น) | ต่อใบ | ต่อหีบ | ต่อใบ | ต่อหีบ |
| LG440302 [440302] | Lucky | | แก้วช็อคทรวง 2 ออนซ์ | Capacity : 60 ml. Ø : 38 mm. H : 104.7 mm. | 12 | 144 | 10.33 | 1,487.00 | 14.00 | 2,016.00 |
| LG222003 | Lucky | | ชามแก้ว รุ่น Chef's Bowl 50 ml. | Capacity : 330 ml. Ø : 60 mm. สูง : 90 mm. | 12 | 144 | 7.54 | 1,086.00 | 10.00 | 1,440.00 |
| LG220505 | Lucky | | ถ้วยขนมแก้ว 4.75 นิ้ว 370 ml. | Capacity : 370 ml. Ø : 121 mm. H : 54 mm. | 12 | 72 | 11.61 | 836.00 | 16.00 | 1,152.00 |
| LG775404 | Lucky | | จานรองแก้ว รุ่น Clear Saucer 4.5 นิ้ว | Ø : 111.5 mm. | 6 | 144 | 9.33 | 1,343.00 | 13.00 | 1,872.00 |
| 1B01022 | Ocean | | แก้วเบียร์ Conical Super 22 ออนซ์ | Capacity : 660 ml. Ø : 88 mm. สูง : 165 mm. | - | 48 | 33.17 | 1,592.00 | 44.00 | 2,112.00 |
| 1015R15E | Ocean | | แก้วน้ำ โฉน้ทรงมาตรฐาน 15 ออนซ์ | Capacity : 455 ml. Ø : 81 mm. สูง : 224 mm. | - | 24 | 118.25 | 2,838.00 | 154.00 | 3,696.00 |
| 1015D22 | Ocean | | แก้ว โฉน้ทรงอ้วน 22 ออนซ์ | Capacity : 660 ml. Ø : 108 mm. สูง : 209 mm. | - | 24 | 131.96 | 3,167.00 | 172.00 | 4,128.00 |
| 1019R11 | Ocean | | แก้ว โฉน้ทรงผอม 11 ออนซ์ | Capacity : 330 ml. Ø : 80 mm. สูง : 195 mm. | - | 48 | 70.98 | 3,407.00 | 93.00 | 4,464.00 |
| B17112 | Ocean | | แก้วเหล้า Charisma Rock 12 oz | Capacity : 360 ml. Ø : 92 mm. สูง : 85 mm. | - | 48 | 30.83 | 1,480.00 | 41.00 | 1,968.00 |
| B00411 | Ocean | | แก้วเหล้า San Marino Rock 10.5 oz | Capacity : 315 ml. Ø : 78 mm. สูง : 90 mm. | - | 72 | 24.74 | 1,781.00 | 33.00 | 2,376.00 |
| B13011 | Ocean | | แก้วเหล้า Ivory Rock 11.25 oz | Capacity : 330 ml. Ø : 80 mm. สูง : 90 mm. | - | 72 | 27.97 | 2,014.00 | 37.00 | 2,664.00 |

OUR CUSTOMER



OUR CUSTOMER

BAR-B-Q PLAZA



Lotus's



Market Village



CENTRAL FOOD HALL

Truly World Class



海底捞

Haidilao



Sukishi INTERGROUP



TENJO

WISDOM

Senju



爭鮮

SUSHI EXPRESS



HomePro



AKA



Electrolux



Electrolux



Central Pattana



Central Pattana



McDonald's



BURGER KING



CENTRALPATTANA



CENTRAL FOOD HALL



THAI



THAI



SI MORE



T SPACE



Pantai



FISHERMAN'S FRIEND



Werther's Original



makro



Lotus's





บริษัท ท็อปไทยโปรดักส์ จำกัด
Topthaiproduct Co., Ltd
96/38,39 หมู่ที่ 6 ตำบลบางน้ำจืด อำเภอเมืองสมุทรสาคร สมุทรสาคร 74000
www.topthaiproduct.co.th



มอก. 2921-2562



034-450651-2



@topthai



facebook.com/topthai1999

